







Hajdu AIR HR 60
Egy helységes hővisszanyerős
szellőztető

SMART kontroll vezérlés

-  Távirányító
-  Vezeték nélküli csatlakoztatás
-  Több készülék vezérlése
-  WIFI funkciók





Biztonságos

Az automatikus zár megakadályozza a rovarok bejutását és a hideg levegő visszaáramlását, amikor az egység leáll. A külső borítás megakadályozza az eső visszafolyását és a madarak fészkelését.



Penész megelőzés

A kerámia energiaregenerátorok antibakteriális és penészedés elleni bevonattal vannak bevonva. A hatékony szellőztetés megakadályozza a magasabb beltéri páratartalmat és a penészképződést.



Rugalmasság

Az eszköz önállóan vagy cascade üzemmódban is működik



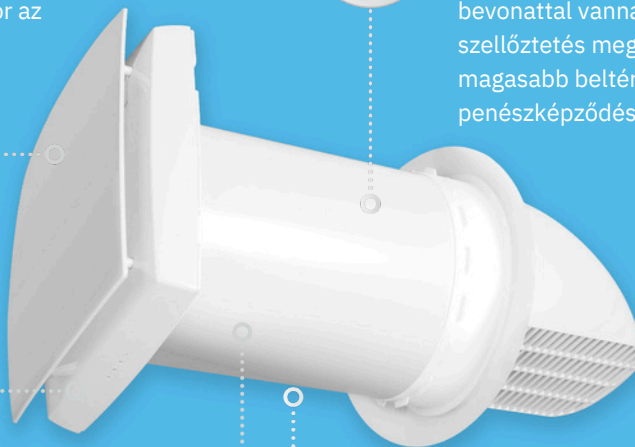
Hatékony

Magas, akár 97%-os hővisszanyerési hatékonyság



Könnyű telepítés








A telepítéshez nem szükséges kondenz vízelvezető rendszert kiépíteni



Egyszerű vezérlés

- Infra távirányító a vezérléshez.
- Akár 15 méter távolságról is vezérelhető.
- Több készülék is vezérelhető egy időben
- Pontos vezérlés



-  ON/OFF
-  Regeneratív üzemmód
-  Befúvó üzemmód
-  Elszívó üzemmód
-  Ventilátor sebesség
-  Ventilátor sebesség
-  LED világítás kapcsoló



WIFI FUNKCIÓK

Állítsa be a beltéri levegő minőségét bárhol, bármikor

- On/off kapcsolás
- Ventilátor sebesség kontroll
- Működési mód kiválasztása
- LED világítás on/off
- 24 időzítés előre a hét minden napjára
- Hiba üzenetek
- Online/offline kijelzése
- Intelligens vezérlés a helyi időjárásnak megfelelően
- Csatlakozás, vezérlés más eszközökkel a Tuya IoT segítségével



VEZETÉK NÉLKÜLI VEZÉRLÉS A KIEGYENSÚLYOZOTT SZELLŐZÉSHEZ

Vezeték nélküli kapcsolat a master és slave egységhez, nincs szükség vezetékezésre, 30 méter ultranagy távolságú átvitel.

* 30 méteren belül akadály és interferencia nélküli használat esetén. Gyakorlati alkalmazásban 8-15 méteren belüli beépítés javasolt. Kérjük, kerülje az erős interferenciaforrásokat és az árnyékoló tárgyakat (pl. vaskeretek, alumínium mennyezet).



ENERGIATAKARÉKOSSÁG

A ventilátor hővisszanyerő üzemmódban, két ciklusban működik, több mint 30% energiát takaríthat meg a normál elszívó ventilátorokhoz képest. A hővisszanyerés hatékonysága akár 97% is lehet, amikor a levegő először belép a hőregenerátorba. Visszanyeri a helyiség energiáját, és télen csökkenti a fűtési rendszer terhelését.



Termék szerkezet

● Megfordítható EC-ventilátor

Az alkalmazott EC technológiának köszönhetően a ventilátor alacsony fogyasztású és csendes működésű. A ventilátormotor beépített túlmelegedés elleni védelemmel és golyóscsapágyakkal rendelkezik a hosszú élettartam érdekében.

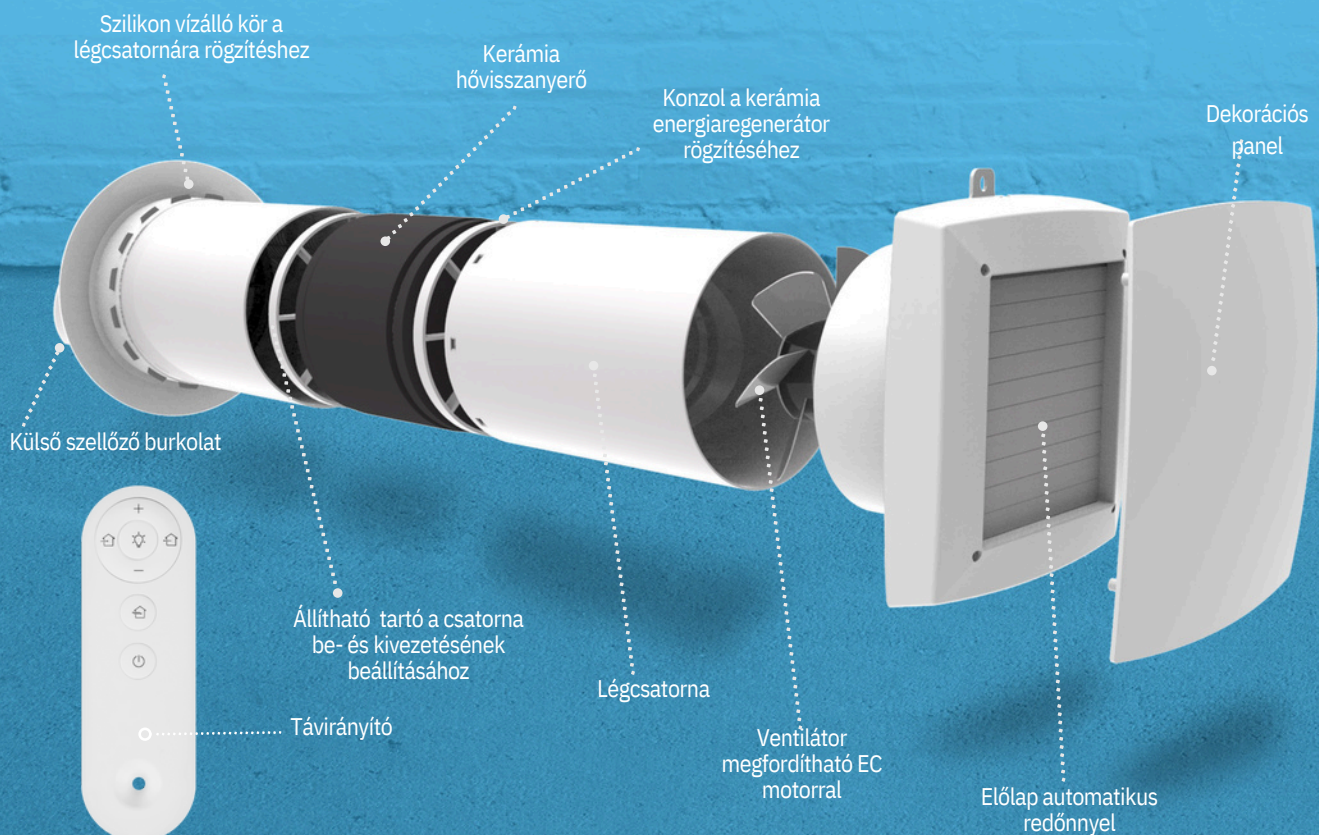
● Levegő szűrő

A két integrált levegőszűrő teljes szűrési sebességgel G3 biztosítja a befűtött és az elszívott levegő szűrését. A szűrők megakadályozzák a por és rovarok bejutását a befűt levegőbe, valamint a szellőztető alkatrészeinek szennyeződését. A szűrők antibakteriális kezeléssel is rendelkeznek. A szűrőtisztítás porszívóval, ill vízöblítés történhet. A mosás az antibakteriális oldatot nem távolítja el.

Az F7 szűrő külön megrendelhető tartozékként, de beépítéskor 40 m³/h-ra csökkenti a légáramlást.

● Kerámia energia-regenerátor

A csúcstechnológiás kerámia energiátároló 97%-os regenerációs hatásfokkal biztosítja az elszívott levegő hővisszanyerését a befűt levegő felmelegítéséhez. A cellás szerkezetnek köszönhetően az egyedülálló regenerátor nagy levegő érintkezési felülettel és magas hővezető valamint hőtároló tulajdonságokkal rendelkezik. A kerámia regenerátor antibakteriális anyaggal kezelt, amely megakadályozza a baktériumok megtapadását, szaporodását a készülékben.



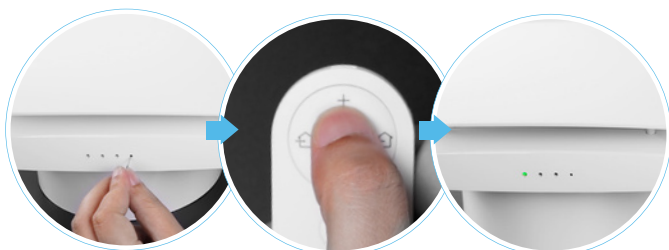
LED KIJELZŐ



led kijelző

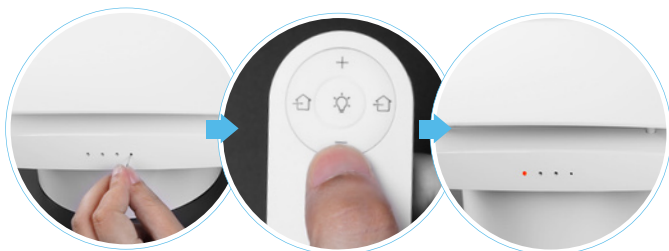
- A három led az üzemállapotot mutatja, a ledet a távirányítóval lehet kikapcsolni.
- A zöld levegőellátáskor jelenik meg.
- A piros a levegő elszívását jelzi.
- A kék a regenerálási módot jelzi, amely 75 másodperc alatt változik a légbefúvás és a levegőelszívó között.
- A ventilátor vezérlés fokozatát a ledék száma jelzi.

Hogyan lehet párosítani



1. lépés A master készülék beállítása

Amikor a master készülék be van kapcsolva vagy ki van kapcsolva, a túvel nyomja meg a reset gombot, és nyomja meg gyorsan kétszer. A zöld LED lassan villogni kezd, a készülék párosítási módba lép. Ezután irányítsa a távirányítót a villogó fénnel rendelkező egységre, és nyomja meg a távvezérlő „+” gombjával állítsa be a főegységet. Miután a zöld LED ötször felvillan, a beállítás megtörtént. (Megjegyzés: Egy távirányító csak egy főegységet tud beállítani.)



2. lépés: Slave készülék beállítása

Amikor a slave szellőztető be van kapcsolva vagy ki van kapcsolva, a túvel bökje meg a reset gombot, és nyomja meg gyorsan kétszer. A zöld LED lassan villogni kezd, a készülék párosítási módba lép. Ezután használja ugyanazt a távirányítót, és villogással irányítsa a készülékre világít, és nyomja meg a „-” gombot a távvezérlőn a slave egység beállításához. Miután a piros LED ötször felvillan, a beállítás megtörtént. (Jegyzet: Több egység is beállítható slaveként.)

Hogyan tudom törölni a beállításokat?

Csatlakoztassa a készüléket az áramforráshoz. OFF állapotban nyomja meg hosszan a csatlakoztatott eszköz ventilátorsebesség-gombját 5 másodpercig. Az eszköz állapotjelző kék fénye lassan villog. Ekkor a csatolt eszköz főegység-alegység összekapcsolási módba lép, és főegység szerepre van állítva. Ezt korlátozott ideig (1 percen belül) egyszerre kell végrehajtani, és várni kell, amíg az állapotjelző automatikusan kialszik, majd a készülék nem csatlakozik az alegységhez, hogy automatikusan megszakítsa a főegység-alegység párosítást is. Ebben a szakaszban az eszköz alaphelyzetbe áll, és visszaáll a gyári állapotba, szerepkör-definíció nélkül.

Működés különböző üzemmódokban

A két szellőztető BE/KI és LED fény kapcsolója, valamint a ventilátor sebességének növelése és csökkentése szinkronban van.



Regenerációs mód

A regenerációs módban a készülékek párban működnek, az egyik levegőt szív el, a másik pedig levegőt szállít. A ventilátorok különböző irányban forognak.



Friss levegő mód

Ellátó üzemmódban két szellőztető egyidejűleg működik, hogy levegőt szállítson a helyiségbe.

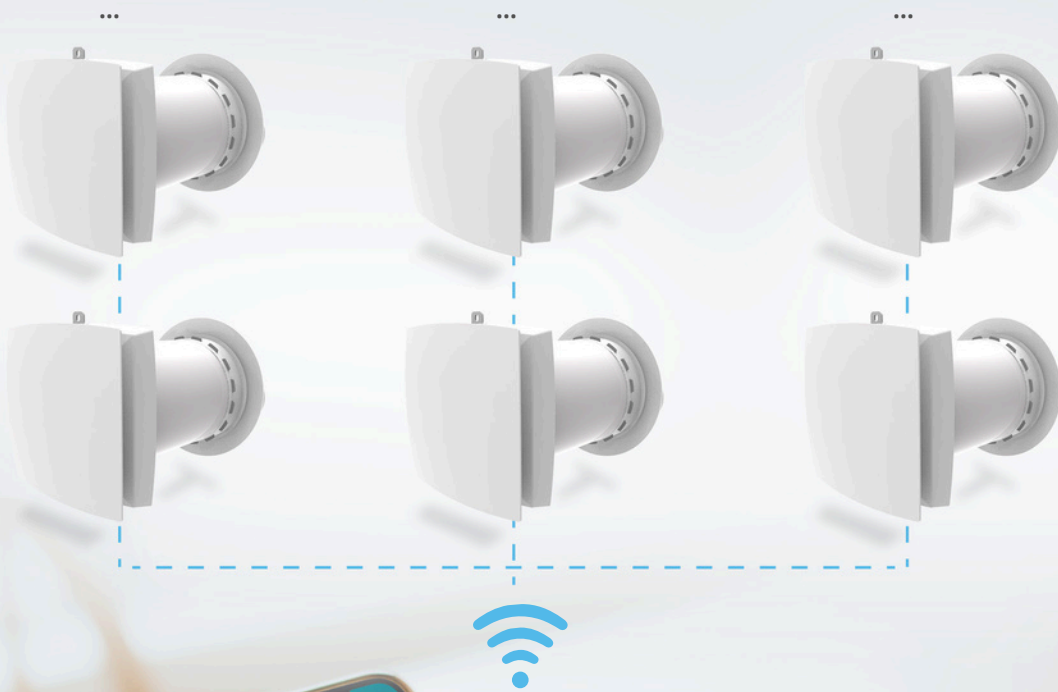
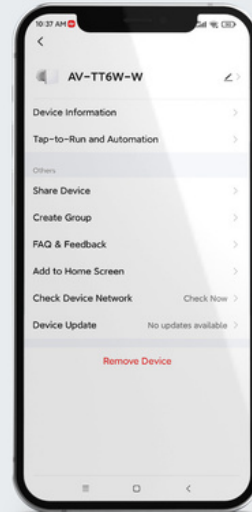


Szellőztető üzemmód

Elszívás üzemmódban két ventilátor egyszerre szívja el a levegőt.

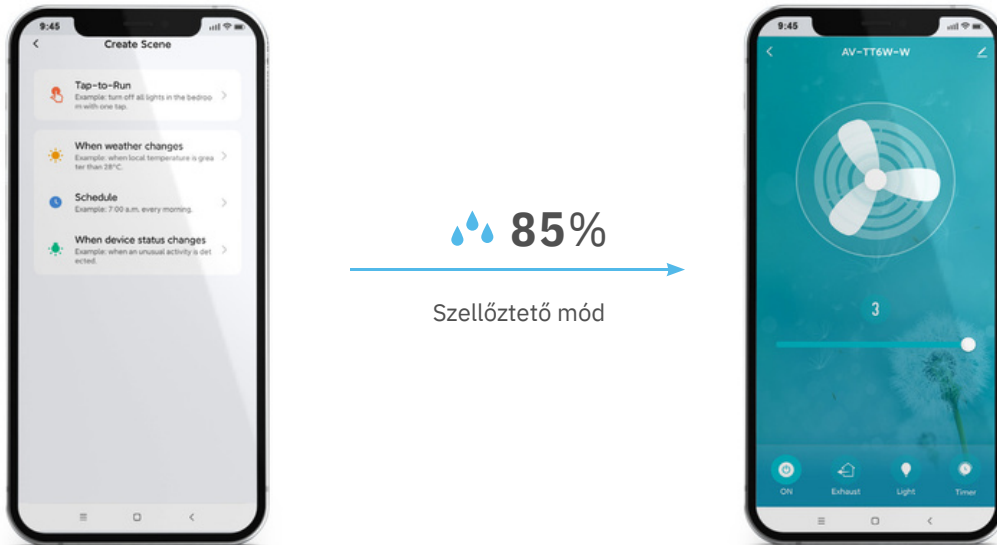
Csoport vezérlés

A felhasználó csoport vezérlést tud létrehozni az APP-ban, a készülékek mennyisége nincs korlátozva. A felhasználó könnyedén vezérelheti a csoport összes szellőztetőjét.



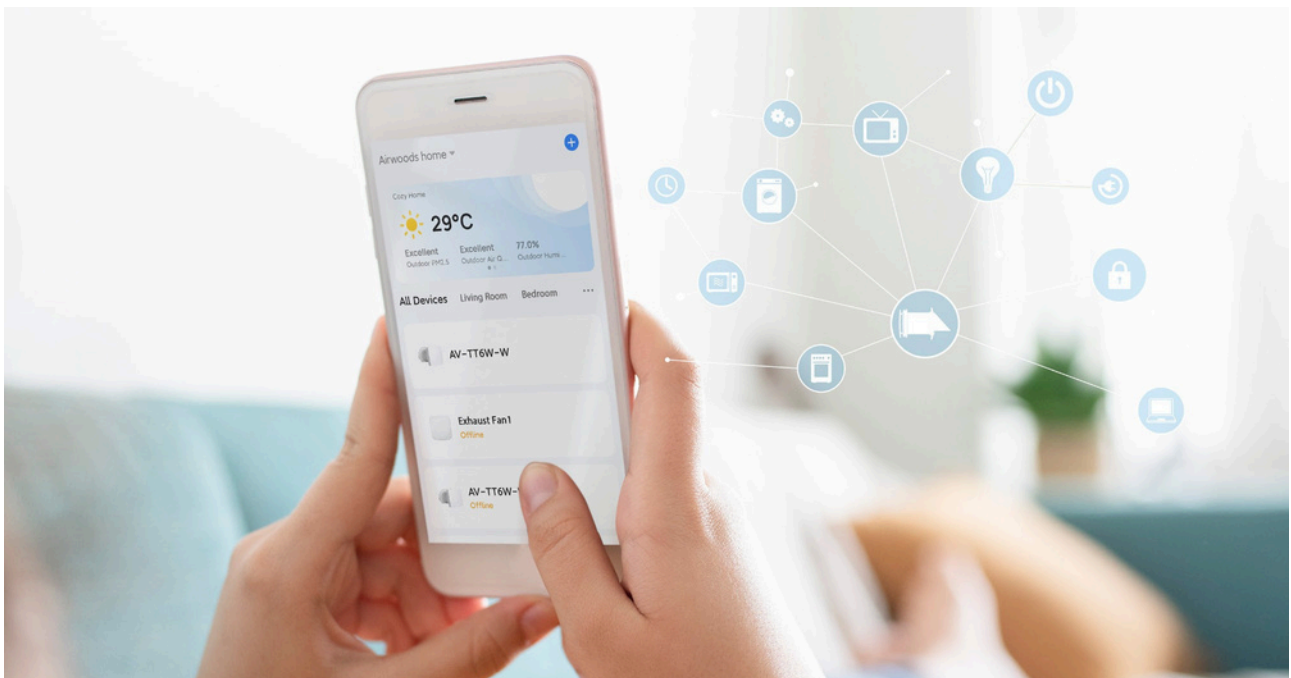
Smart control

A felhasználó létrehozhatja a feladatokat az időjárás változásai, az idő múlása vagy az eszköz állapotának változásai szerint. Például, ha az időjárás azt mutatja, hogy a kültéri relatív páratartalom magasabb, mint 85%, a felhasználó beállíthatja a szellőztetőt leállásra vagy kifúvó üzemmódban való működésre, hogy megakadályozza a külső pára bejutását. Az egység automatikusan a beállításnak megfelelően fog működni.



Kapcsolatok szabályzása

A felhasználók hozzáadhatják a Tuya APP-t tartalmazó eszközöket a kezdőképernyőjükhöz. Például hozzáadhatják az összes egyhelyes szellőztetőt, elszívó ventilátort vagy villanykapcsolót az APP-hoz, és tetszés szerint vezérelhetik azokat.

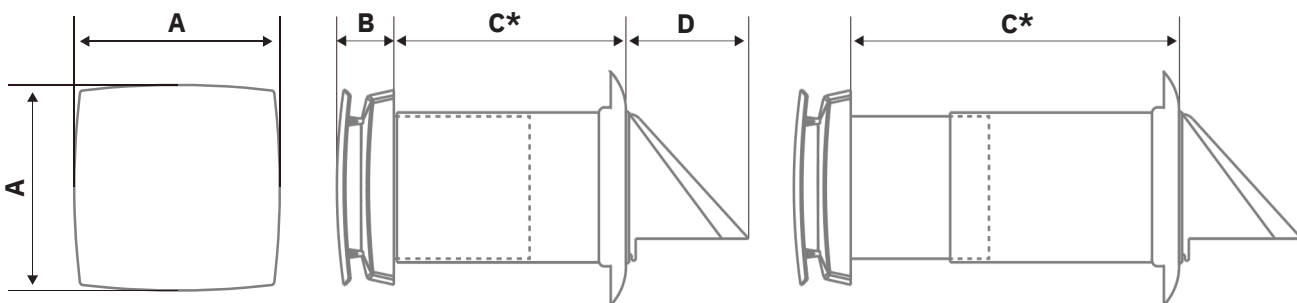


Technikai adatok

IP22
A
SEC
CLASS

Leírás	Mértékegység	Érték
Feszültség	V	100-240
Frekvencia	Hz	50/60
Bemeneti teljesítmény	W	6/7/7.8
Áramerősség	A	0.04/0.05/0.06
RPM	-	1000/1550/1800
RPM (max.)	-	2200
Légszállítás (L/M/H) befúvó/elszívó üzemmódban (F7 szűrővel) *	m3/h	20/40/50
Légszállítás (L/M/H) regeneratív módban (F7 szűrővel) *	m3/h	10/20/25
Légszállítás befúvó/elszívó üzemmódban (F7 szűrővel) *	CFM	11.8/23.5/29.4
Légszállítás regenerátor üzemmódban (F7 szűrővel) *	CFM	5.9/11.8/15
Max. légszállítás (ventilátor turbó üzemmódban)	m3/h	60
Max. légszállítás (ventilátor turbó üzemmódban)	CFM	35
Hangnyomásszint	dB(A)	32.7
Hővisszanyerési hatásfok	%	legfeljebb 97
Behatolásvédelmi besorolás	-	IPX4
Légcsatorna átmérője	mm	158
SEC	-	A osztály
Elhelyezés módja	-	Falra szerelés
Nettó tömeg	kg	4.2

Méretetek



A	B	C*	D	M	N	Unit
258	77,2	277 - 445	142,5	128	38.5	mm

C*: A méret testreszabott, a 600 mm-es hossz opcionális.

