

HU

HASZNÁLATI ÚTMUTATÓ

**SZENDVICSSÜTŐ
STI-624 3:1**



TISZTELT VÁSÁRLÓ!

Köszönjük bizalmát, hogy HAUSER gyártmányú háztartási készüléket vásárolt. A készülék a legújabb műszaki fejlesztés eredménye, egyike a gyártó esztétikus, igényes felépítésű és jó minőségű készülékeinek. A tervezésnél a biztonságra nagy figyelmet fordítottak. A megbízható működés alapfeltétele a szakszerű használat, ezért kérjük, hogy üzembe helyezés előtt figyelmesen olvassa el a használati útmutatót, őrizze meg, hogy segítségére lehessen!



MINŐSÉGI TANÚSÍTVÁNY

Mint importáló és forgalmazó (Hauser Magyarország Kft., 2040 Budaörs, Baross 89.) tanúsítjuk, hogy a HAUSER STI-624 3:1 szendvicssütő az alábbi műszaki adatoknak felel meg:

Hálózati feszültség: 220-240V~, 50-60Hz
Teljesítményfelvétel: 1200 W
Érintésvédelmi osztály: I.



BIZTONSÁGI TUDNIVALÓK

ÁLTALÁNOS FIGYELMEZTETÉSEK

A készülék használata előtt kérjük, figyelmesen olvassa el annak tájékoztatóját!
A készülék nem rendeltetésszerű használata balesetveszélyes, ezért az alapvető biztonsági előírásokat a saját érdekében mindig tartsa be!

A készülék csak háztartási használatra alkalmas!

Tilos a készüléket a szabadban működtetni!

Miután eltávolította a csomagolást, győződjön meg róla, hogy a készülék nem sérült! Amennyiben a készüléken sérülést lát, ne kezdje meg a készülék használatát, minél hamarabb vigye szakszervízbe!

A csomagolóanyagok kisgyermekekre veszélyesek lehetnek, ezért tartsa megfelelő távolságra tőlük.

Elektromos áramütés veszélyének elkerülése érdekében TILOS a készüléket fürdőkád, mosdó vagy mosogató közvetlen közelében használni, valamint

- a készüléket vízbe vagy más folyadékba mártani,
- sérült vezetékkel illetve
- bárminemű mechanikai sérülés esetén használni!



Figyelem! Ne használja a készüléket fürdőkád, zuhanyzó, mosdó vagy más, vízzel teli edény közelében!

Ha a készülék vízbe esik, azonnal áramtalanítsa, és ne nyúljon utána!

Újabb használat előtt nézze meg szakemberrel!

Ügyeljen arra, hogy fröccsenő vízzel a készülék ne érintkezzen, és nedves kézzel ne érintse meg a készüléket!

Használat előtt ellenőrizze, hogy a hálózati feszültség megegyezik-e a készülék címkéjén jelzettel, s hogy otthoni fali csatlakozója megfelelően földelt-e!

A készülék csak felügyelet mellett használható!

Ezt a készüléket gyermekek 8 éves kortól használhatják, az olyan személyek, akik csökkent fizikai, érzékelési vagy szellemi képességekkel rendelkeznek, vagy akiknek a tapasztalata és a tudása hiányzik, csak abban az esetben használhatják, ha az felügyelet mellett történik, vagy a készülék biztonságos használatára vonatkozó útmutatást kapnak, és megértik a használatból adódó veszélyeket.

Gyermekek nem játszhatnak a készülékkel.

A készülék tisztítását vagy felhasználói karbantartását gyermekek csak 8 év felett végezhetik, felügyelet mellett.

Tartsa a berendezést és vezetékeit úgy, hogy 8 év alatti gyermekek ne érhesse el!

Használaton kívül és tisztítás előtt húzza ki a csatlakozót az elektromos hálózathoz!

Soha ne hagyja felügyelet nélkül a készüléket, ha áram alatt van! Használaton kívül mindig kapcsolja ki és áramtalanítsa a készüléket!

A rövid vezeték megakadályozza a személyi sérüléseket, mint például a vezetékbe való belegabalyodást, illetve keresztül esést.

Az elektromos csatlakozóvezetékét ne akassza tűzhely, munkalap fölé! A készülék vagy annak vezetéke ne érintkezzen forró felülettel, valamint ne helyezze gáz vagy elektromos sütő, tűzhely közelébe!

A készüléket ne rakja asztal vagy pult szélére, mert kisgyermek által így könnyen elérhető és leverhető. Figyeljen arra is, hogy a lelógó vezeték asztal vagy pult szélén balesetveszélyes!

Biztonságos áramtalanításkor támassza meg a fali csatlakozó aljzatot egyik kezével, majd a csatlakozó dugónál fogva húzza ki a vezetékét!

A készülékhez csak a gyártó által mellékelt kiegészítők és a gyártó által biztosított alkatrészecskék használhatóak.

Ne tegye a készüléket közvetlen napfényre vagy hőforrások közelébe!

FONTOS: A gyártó, illetve forgalmazó nem vállal felelősséget a nem rendeltetésszerű használatból eredő károkért, illetve az illetéktelen személy általi javításért!

Ha véletlenül leejtette a készüléket, következő használat előtt mindenképpen nézze meg szakszervízben szakemberrel.

A meghibásodott készüléket (beleértve a hálózati csatlakozóvezetékét is) csak szakember javíthatja! A készülék belső sérülése áramütést okozhat!

A vezeték cseréje speciális eszközöket igényel, ezért sérült vezeték cseréjét csak szakszervíz végezheti.

Ha a készülék működésében hibát észlelne, forduljon a szakszervízhez segítségért!

Soha ne próbálja meg otthon megjavítani a készüléket.

Soha ne szerelje szét a készüléket! Ez kiszámíthatatlan következményekkel járhat!

Soha ne tekerje fel a hálózati vezetékét a készülékre, mert az a kábel sérüléséhez vezet.

Nedves kézzel soha ne próbálja a készüléket feszültségmentesíteni, a dugaljából a dugót kihúzni!

A csatlakozózsín sérülése áramütést okozhat!

A hőkioldó nem szándékos visszakapcsolása által okozott veszély elhárítása érdekében ezt a készüléket nem szabad külső kapcsolóval – például időkapcsolóval hálózatra kapcsolni, vagy olyan áramkörbe iktatni, amelyet valamely szolgáltató rendszeresen be- és kikapcsol!

A készüléket tilos távvezérlő rendszerrel használni!

Ne használjon erős tisztítószer, karcoló súrolószer a készülék tisztításához!

Szénnel és éghető folyadékokkal nem használható a berendezés!

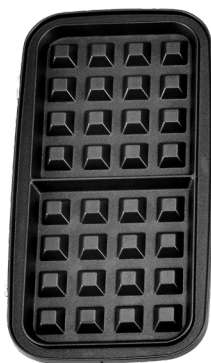


Figyelem! A készülék felszíne felhevül használat közben, égési sérülések elkerülése érdekében soha ne érintse meg azt működés közben!

A fogantyúkat is óvatosan fogja meg, edényfogó használata javasolt!

Használaton kívül és tisztításkor mindig kapcsolja ki és áramtalanítsa a készüléket! Tárolás előtt ellenőrizze, hogy a készülék teljesen kihűlt és száraz állapotban van!

A KÉSZÜLÉK RÉSZEI



GOFRISÜTŐ
LAPOK



GRILLSÜTŐ
LAPOK



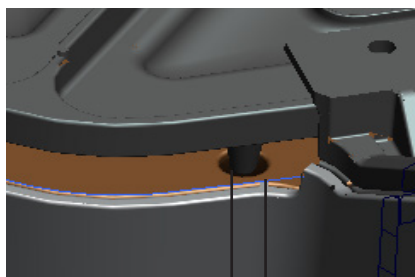
SZENDVICSSÜTŐ
LAPOK

ELSŐ HASZNÁLAT

- A legelső használat előtt, még mielőtt a készüléket csatlakoztatná az áramforráshoz, nedves ruhával törölje át a belső melegítő lapokat, majd hagyja teljesen megszáradni!
- Ezután kenje be vékonyan vajjal, margarinnal vagy étolajjal, csukja be a készüléket, csatlakoztassa az elektromos hálózatra, és hagyja melegedni 10 percig!
- Előmelegítés során előfordulhat, hogy kis mennyiségű füst keletkezik. Ez normális jelenség új gyártású készülékek esetében, és az első néhány használat után nem jelentkezik.
- Figyelem! A készülék használatának megkezdésekor a sütőfelületeknek forrónak kell lenniük!
- Ezt követően húzza ki a készüléket a hálózatról, hagyja teljesen lehűlni, majd törölje át puha ronggyal a melegítőlapokat!

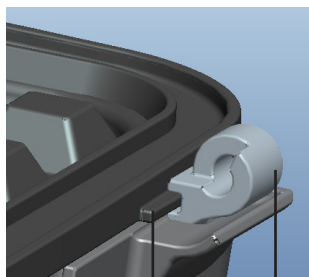
A SÜTŐLAPOK CSERÉJE

- Mindig áramtalanítsa a készüléket, mielőtt kicseréli a sütőlapokat!
- Figyelmeztetés: soha ne cserélje ki a sütőlapokat közvetlenül használat után! Várja meg, míg a készülék kihűl!
- Nyissa ki a készüléket!
- A kioldó gombokkal vegye ki a készülékből a sütőlapot, majd helyezze be, amelyiket éppen használni szeretné!
- A használni kívánt sütőlapokat a megfelelő oldalukkal illeszze először a készülék zsanérja felőli pozíciókba, majd engedje le a lapokat és kattintsa a helyükre azokat!
- Helyezze a felső sütőlap alján lévő 2 reteszelőlemezt a készülék zsanérjainak felső nyílásaiba! Ügyeljen arra, hogy a reteszelőszeg a készülék felső részén lévő lyukban a helyére kattanjon! Nyomja rá a sütőlapot, hogy az a helyére kerüljön!
- A sütőlapok eltávolításához nyomja meg a készülék oldalán lévő kioldó gombot (alsó vagy felső gomb)! Ezáltal a sütőlapok kioldódnak.



LEZÁRÓ CSAP

LYUK



RÖGZÍTŐ
LEMEZ

CSUKLÓPÁNT

A KÉSZÜLÉK HASZNÁLATA

1. Válassza ki és helyezze be a készülékbe a használni kívánt sütőlapokat!
2. Csatlakoztassa a készüléket az elektromos hálózatra! A piros jelzőlámpa jelzi, hogy a készülék melegszik. (Előfordulhat, hogy kezdetben a készüléknek enyhe szaga van. Ez teljesen normális jelenség, amely a fűtőelemek felmelegedésével jár, ami rövid időn belül elmúlik).
3. Zárja össze a sütőt, majd a hőmérsékletszabályozó gombbal állítsa be a kívánt sütési hőmérsékletet!
4. Amíg a készülék felmelegszik, készítse elő a szendvicset, a gofritésztát vagy egyéb ételt!
5. A főzőfelület elkezd előmelegedni. Amint a főzőfelület elérte a sütési hőmérsékletet (általában ez kb. 2-3 percig tart), a zöld lámpa is világítani kezd.
6. Nyissa fel a fedelet!
7. Tegye az alapanyagokat az alsó tapadásmentes sütőlapra! Ügyeljen arra, hogy ne rakjon bele túl sokat!
8. Csukja le a fedelet és zárja össze a zárófület! A fedelet ne hirtelen, hanem óvatosan, egyenletesen nyomja lefelé, amíg a zárófület össze tudja zárni!
9. Sütés közben a tető kicsit felemelkedhet.
10. Kb. 5-8 perc alatt sül át az étel, de igény szerint tovább is sütheti. A sütési idő függhet a felhasznált alapanyagoktól, azok vastagságától és a beállított sütési hőmérséklettől is. (A gofri az átlagosnál lassabban készül el.)
11. Miután az étel átsült, nyissa fel a fedelet és vegye ki az ételt egy fakanál vagy műanyag lapát segítségével!
12. Soha ne használjon fém eszközöket, mert felsértheti a tapadásmentes felületet!
13. Vegye figyelembe, hogy a készenléti jelzőlámpa ki-/bekapcsolás közben!

TISZTÍTÁS ÉS KARBANTARTÁS

Figyelem! Tisztítás előtt áramtalanítani kell a készüléket. A készüléket tilos bármilyen folyadékba, mártani!

Törölje le száraz ruhával a készülék belsejét, így távolítsa el az ételmaradékot!

Tilos a sütőfelületet bármilyen durva felületű tárggyal tisztítani! Ha ételmaradék ragadt a sütőlapra, tegyen rá néhány csepp étolajat, hogy fellazuljon!

A külső felületet nedves, mosószeres ruhával lehet tisztítani!

További hasznos információkért és tanácsokért látogasson el a **www.hauser.eu** weboldalra.

Honlapunkon a készülék használatával kapcsolatos ötleteket és egyéb érdekességeket talál folyamatosan megújuló tartalommal.

Szerviz és vevőszolgálat: **06 1/700 4379**

MEGFELELŐSÉGI NYILATKOZAT:

Ez a termék az Európai Közösség EMC 2014/30/EU; LVD 2014/35/EU; RoHS 2011/65/EU irányelveiben megszabott követelményeket teljesíti. Ez az Ön által vásárolt HAUSER termék a használati útmutatóban található műszaki jellemzőknek megfelel.

ELEKTROMÁGNESES MEZŐK (EMF)

Ez a készülék megfelel az elektromágneses mezőkre (EMF) vonatkozó szabványoknak. Amennyiben a használati útmutatóban foglaltaknak megfelelően üzemeltetik, a tudomány mai állása szerint a készülék biztonságos.

Az elektromos berendezés a környezetre veszélyes hulladéknak minősülő alkatrészeket tartalmazhat. Ezeket ne gyűjtse a kommunális hulladékkal együtt, mert a települési szilárd hulladék közé kerülve jelentősen szennyezheti a környezetet! Az elhasznált elektromos készülékeke gyűjtése elkülönítve történik, használja az erre létrehozott visszavételi és begyűjtési rendszert!

Új készülék vásárlásakor, 2005. augusztus 13-a után, az elhasznált elektromos berendezést a vásárlás helyszínére is visszaviheti.

Az ilyen módon begyűjtött berendezéseket, szakszerű szétbontás után, az erre szerződött cégek a megfelelő módon semmisítik meg.

A környezet unokáink öröksége, megóvása mindnyájunk közös érdeke és felelőssége, segítse Ön is ezt a törekvést!

