

# 50

pcs cold white / warm white LEDs  
db hidegfehér / melegfehér LED  
ks studených bielych / teplých bielych LED  
buc LED-uri albe, lumină rece / lumină caldă  
kom. hladnobelih / toplobelih LED dioda  
kos. hladnobelih / toplobelih LED diod  
LED diod, studené bílé / teplé bílé světlo  
komada hladne bijele / tople bijele LED

**S**  
SOMOGYI ELEKTRONIC®

**home**  
by somogyi  
Christmas lighting

**LED CONNECTABLE, FLASHING ICICLE LIGHT CHAIN • LED-ES SOROLHATÓ, VILLOGÓ JÉGCSAP FÉNYFÜZÉR • SPOJOVATELNÝ LED SVETELNÝ ZÁVES, BLIKAJÚCE CENCÚLE • GHIRLANDĂ CU LED-URI CU LEGARE ÎN SERIE, SLOI DE GHEAȚĂ CARE CLIPEȘTE • NIŽUČI NIZ, TREPTUČA LED LEDENICA • NIZAJOČI NIZ, UTRIPAJOČA LED LEDENA SVEČA • BLIKAJÍCI SVĚTELNÝ ŘETĚZ Z RAMPOUCHŮ S LED DIODAMI, PROPOJITELNÝ • LED SVIJETLEČI NIZ, LEDENICA**

fig. 1. / 1. ábra / obraz 1. / Figura 1. / 1. skica / 1. skica / obraz 1.



fig. 2. / 2. ábra / obraz 2. / Figura 2. / 2. skica / 2. skica / obraz 2.



fig. 3. / 3. ábra / obraz 3. / Figura 3. / 3. skica / 3. skica / obraz 3.

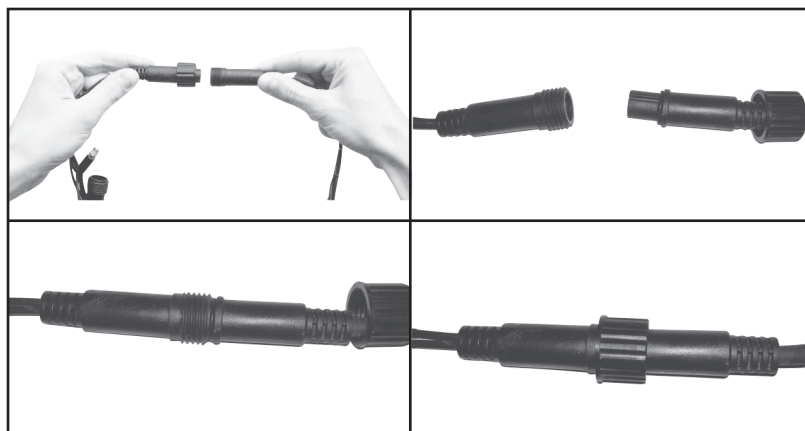
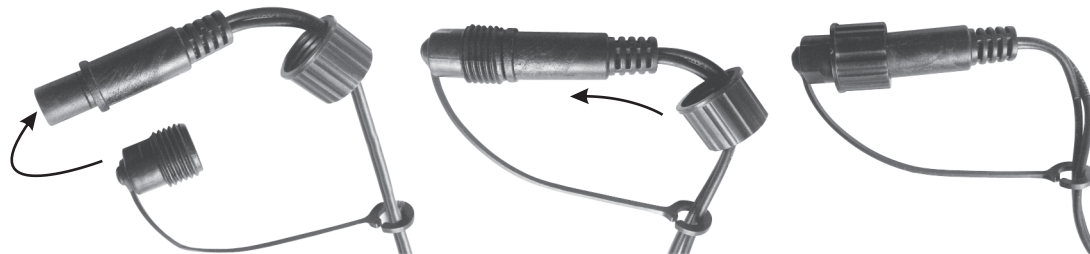


fig. 4. / 4. ábra / obraz 4. / Figura 4. / 4. skica / 4. skica / obraz 4.



**EN** • Waste equipment must be collected and disposed separately from household waste because it may contain components hazardous to the environment or health. Used or waste equipment may be dropped off free of charge at the point of sale, or at any distributor which sells equipment of identical nature and function. Dispose of the product at a facility specializing in the collection of electronic waste. By doing so, you will protect the environment as well as the health of others and yourself. If you have any questions, contact the local waste management organization. We shall undertake the tasks pertinent to the manufacturer as prescribed in the relevant regulations and shall bear any associated costs arising.

**H** • A hulladékká vált berendezést elkülönítetten gyűjtse, ne dobja a háztartási hulladékba, mert az a környezetet vagy az emberi egészségre veszélyes összetevőket is tartalmazhat! A használt vagy hulladékká vált berendezés térítésmentesen átadható a forgalmazás helyén, illetve valamennyi forgalmazónál, amely a berendezéssel jellemben és funkciójában azonos berendezést értékesít. Elhelyezheti elektronikai hulladékát a szakszolgáltató hulladékgyűjtő helyen is. Ezzel Ön védi a környezetet, embertársai és a saját egészségét. Kérdés esetén keresse a helyi hulladékkezelő szervezetet. A vonatkozó jogszabályban előírt, a gyártóra vonatkozó feladatokat vállaljuk, az azokkal kapcsolatban felmerülő költségeket viseljük. Tájékoztatás a hulladékkezelésről: [www.somogyi.hu](http://www.somogyi.hu)

**SK** • Výrobok nevyhadzujte do bežného domového odpadu, separujte oddelene, lebo môže obsahovať súčiastky nebezpečné na životné prostredie alebo aj na ľudské zdravie! Za účelom správnej likvidácie výrobku odovzdajte ho na mieste predaja, kde bude prijatý zdarma, respektíve u predajcu, ktorý predáva identický výrobok vzhľadom na jeho ráz a funkciu. Výrobok môžete odovzdať aj miestnej organizácii zaoberajúcej sa likvidáciou elektroodpadu. Tým chránite životné prostredie, ľudské a teda aj vlastné zdravie. Prípadne otázky Vám zodpovie Váš predajca alebo miestna organizácia zaoberajúca sa likvidáciou elektroodpadu.

**RO** • Colectați în mod separat echipamentul devenit deșeu, nu-l aruncați în gunoiera menajer, pentru că echipamentul poate conține și componente periculoase pentru mediul înconjurător sau pentru sănătatea omului! Echipamentul uzat sau devenit deșeu poate fi predat nerambursabil la locul de vânzare al acestuia sau la toți distribuitorii care au pus în circulație produse cu caracteristici și funcționalități similare. Poate fi de asemenea predat la punctele de colectare specializate în recuperarea deșeurilor electronice. Prin această protejare mediul înconjurător, sănătatea Dumneavoastră și a semenilor. În cazul în care aveți întrebări, vă rugăm să luați legătura cu organizațiile locale de tratare a deșeurilor. Ne asumăm obligațiile prevederilor legale privind producătorii și suportăm cheltuielile legate de aceste obligații.

**SRB-MNE** • Uredjaje kojima je istekao radni vek sakupljajte posebno, ne mešajte ih sa komunalnim otpadom, to oštećuje životnu sredinu i može da naruši zdravlje ljudi i životinja! Ovakvi se uređaji mogu predati na reciklažu u prodavnicama gde ste ih kupili ili prodavnicama koje prodaju slične proizvode. Elektronski otpad se može predati i određenim reciklažnim centrima. Ovim štite okolinu, svoje zdravlje i zdravlje svojih sunarodnjaka. U slučaju neodumica kontaktirajte vaše lokalne reciklažne centre. Prema važećim propisima prihvatamo i snosimo svu odgovornost.

**SLO** • Napravam katerim je potekla življenjska doba zbirajte posebej, ne jih mešati z ostalimi gospodinjstskimi odpadki. To onesnažuje življenjsko sredino in lahko vpliva in ogroža zdravje ljudi in živali! Takšne naprave se lahko predajo za recikliranje v trgovinah kjer ste jih kupili ali trgovinah katere prodajajo podobne naprave. Elektronski odpadki se lahko predajo tudi v določenih reciklažnih. S tem ščitite okolje, vaše zdravje in zdravje vaših sonarodnjakov. V primeru dvoma a kontaktirajte vaše lokalne reciklažne centre. Po veljavni predpisih se obvezujemo in nosimo vso odgovornost.

**CZ** • Přístroje, které již nebudete používat, shromažďujte zvlášť a tyto nevyhadzujte do běžného komunálního odpadu, protože mohou obsahovat látky nebezpečné pro životní prostředí nebo škodlivé lidskému zdraví! Nepotřebné nebo nepoužitelné přístroje můžete zdarma odevzdat v místě distribuce, respektive u všech takových distributorů, kteří se zabývají prodejem zařízení, která mají stejné parametry a funkci. Odevzdat můžete i na sběrných místech určených ke shromažďování elektronického odpadu. Tak chráníte životní prostředí, své zdraví a zdraví ostatních. V případě jakéhokoli dotazu kontaktujte místní organizaci zabývající se zpracováním odpadu. Úlohy předepsané příslušnými právními předpisy vztahujícími se na výrobce vykonáváme a neseme s tímto spojené případné náklady.

**HR-BIH** • Uredjaji koji se odlazu u otpad se trebaju izdvojeno prikupljati, odvojeno od otpada iz kućanstva, jer mogu u sebi sadržati komponente koje su opasne po okoliš i ljudsko zdravlje! Korištenje ili uređaji koji se odlazu u otpad se besplatno mogu odnijeti na mjesto njihove distribucije, odnosno kod takvog distributera koji vrši prodaju uređaja istih karakteristika i funkcije. Mogu se odložiti i na deponijama koji su specijalizirani za odlaganje elektronskog otpada. Ovim Vi štite Vaš okoliš, Vaše i zdravlje drugih ljudi. Ukoliko imate pitanja, obratite se lokalnoj organizaciji za odlaganje otpada. Prihvaćamo na sebe zakonom određene obveze koje su propisane za proizvođače i sve troškove koji su u vezi s tim.



**KSF 50F/WH**  
**KSF 50F/WW**

50 x 3 V • 0,06 W  
Σ 230 V ~ / 50 Hz • Σ 4 W

# 50

**pcs cold white / warm white LEDs**  
**db hidegfehér / melegfehér LED**  
**ks studených bielych / teplých bielych LED**  
**buc LED-uri albe, lumină rece / lumină caldă**  
**kom. hladnobelih / toplobelih LED dioda**  
**kos. hladnobelih / toplobelih LED diod**  
**LED diod, studené bílé / teplé bílé světlo**  
**komada hladne bijele / tople bijele LED**



**LED CONNECTABLE, FLASHING ICICLE LIGHT CHAIN • LED-ES SOROLHATÓ, VILLOGÓ JÉGCSAP FÉNYFÜZÉR • SPOJOVATELNÝ LED SVETELNÝ ZÁVES, BLIKAJÚCE CENČULE • GHIRLANDĂ CU LED-URI CU LEGARE ÎN SERIE, SLOI DE GHEAȚĂ CARE CLIPESTE • NIŽUČI NIZ, TREPTUČA LED LEDENICA • NIZAJOČI NIZ, UTRIPAJOČA LED LEDENA SVEČA • BLIKAJUČI SVETELNÝ ŘETĚZ Z RAMPOUCHŮ S LED DIODAMI, PROPOJITELNÝ LED SVIJETLEČÍ NIZ, LEDENICA**

**EN INSTRUCTIONS**

The purchased product does not include the power cable. At one end of the light string, there is a plug (fig. 1), at the other end there is a socket (fig. 2). For using the light string, you need 1 pc KSH 5 type power cable. Connect this cable to the light string plug (fig. 1) connector – connect the plug to the socket and screw the threaded water seal onto the connection point (fig. 3). After that it is possible to connect further light chains to the product from the KSI, KSF, KSH product families marketed by Somogyi Electronic directly, or with extension cable (KTT 5) with the above mentioned method (figure 3). As no other product will be connected to the socket of the last light string, this must be closed with the end plug on the cable in each case for shock protection (fig. 4). Through a single network connection, 1500 pcs LEDs may be connected. The length of the lighting system made up of different elements can be up to 100 m. Using an extension cable (KTT 5), comfortable placing may be ensured. After assembling the system, place it at the desired location and connect to the mains. If you have connected the cable to the mains, never try to disassemble or extend it with another string. In every case, do this with the system is powered off.

**WARNING**

Do not power on the product while it is in the packaging. • Do not operate the product in its packaging. • Warning - this lighting chain must not be used without all gaskets being in place. • Can only be connected to power outlets rated IPX4. • The light sources in the product are not replaceable. At the end of the light sources lifetime, the entire product must be replaced. • Warning! Risk of electric shock if lamps are broken or missing. Do not use • Where breakage or damage to lamps occurs the chain must not be used nor energised but disposed of safely. • Only the KSH 5, KSH 2 product may be used for mains connection! In the event that the power cable should become damaged, it should only be replaced with the KSH 5, KSH 2 product obtained from the supplier. • This light chain is suitable for use in a room for looped-in installation, with the item number KTT 5-splitter, distributed by Somogyi Electronic. • The length of the lighting system made up of different elements can be up to 100 m. • Up to 1500 LEDs can be powered from a single mains connection! • Interconnecting light strips electrically is only possible using extension cables, T-splitters or power cables in a powered off state! • Do not interconnect parts of this lighting chain with parts of another manufacturer's lighting chain. • Interconnection shall be made only by the use of the supplied connectors. • Any open ends to which no further chains are interconnected must be under all circumstances, due to shock protection, sealed-off before use, with the end seal cap located on the cable. • Be careful not to lead the product immediately next to flammable materials when operating. • Power off the light strip when not in use. • Do not operate the light strip without supervision. • The product is not a toy. Keep out of reach of children. • In case of any malfunction, immediately power off the light strip and seek the assistance of a specialist! • The product is intended to be used as ornamental lighting and is not suitable for illuminating domestic premises. • Meaning of IP44: Protected from the entry of solid objects larger than 1 mm in size. Protected from splashing water (from all directions).

**H HASZNÁLATI UTASÍTÁS**

A vásárolt termék nem tartalmazza a hálózati csatlakoztatáshoz szükséges kábelt. Az izzósor egyik végén dugó (1. ábra), a másikon aljzat (2. ábra) található. Az izzósor használatához a kábel szerezni 1 db KSH 5 típusú hálózati vezetékét. Ezt csatlakoztassa az izzósor dugó (1. ábra) csatlakozójához – dugja be az aljzalba a csatlakozót, majd az ott található menetes vízszigetelő csavarozza rá a csatlakozási pontira (3. ábra)! Ezután lehetséges van az izzósorhoz további, a Somogyi Electronic által forgalmazta hozott KSI, KSF, KSH termékcsaládba tartozó fényfüzéréket csatlakoztatni közvetlenül, vagy hosszabbító kábel (KTT 5) az előbbi módszerrel (3. ábra). Mivel a sor végén található fényfüzér aljzatához nem csatlakoztatunk további terméket, ezért ezt érintésvédelmi szempont miatt minden esetben le kell zárni a vezetékek található végeljáróval (4. ábra)! Egy hálózati csatlakoztatással 1500 db LED csatlakoztatható. A különböző elemekből összeállított világítási rendszer hossza maximum 100 m lehet. A kényelmes elhelyezést a hosszabbító kábel (KTT 5) segítségével lehet elérni. Miután összeállította a rendszert, helyezze el a kívánt helyre, majd zárja el csatlakoztassa a villamos hálózatra. Ha a hálózatra csatlakoztatta a vezeték, soha ne próbálja meg szétszedni, vagy újabb sorral megtoldani, minden esetben áramintárolt állapotban tegye ezt.

**FIGYELMEZTETÉS**

Ne helyezze áram alá a terméket, amíg az a csomagolásban van. • A terméket a csomagolásban ne üzemeltesse! • Az izzósort ne használja sérült, rozslt tömítő csatlakozásokkal! • Ezt a fűzést tilos addig használni, amíg a tömítések nincsenek a helyükön. • Csak IPX4 nevűleges értéki csatlakoztatáshoz csatlakoztatható! • A termék a fénnyforrások nem cserélhető; a fénnyforrások élettartama végén a teljes terméket cserélni kell. • Figyelem! Áramütésveszély ha a fénnyforrások törtek vagy hiányoznak! Ne használja! • A fénnyforrások sérülése vagy törése esetén a terméket ne használja tovább, áramtalanítsa, majd biztonságosan semmisítse meg. • Hálózati csatlakozáshoz kizárólag a KSH 5, KSH 2 termék használható! • Ha a hálózati csatlakozóvezeték megsérült, azt kizárólag csak a gyártóval vagy annak javító szolgálatával beszélje KSH 5, KSH 2 vezetékeket szabad kicserélni! • Ez a fűzér felújítás szerelésre alkalmas, a Somogyi Electronic által forgalmazott KTT 5-vel csatlakoztatható. • Max. 1500 LED csatlakoztatható a hálózati csatlakozással. • A különböző elemekből összeállított világítási rendszer maximum 100 m hosszú lehet. • A kényelmes elhelyezést a hosszabbító kábel (KTT 5) segítségével lehet elérni. Miután összeállította a rendszert, helyezze el a kívánt helyre, majd zárja el csatlakoztassa a villamos hálózatra. Ha a hálózatra csatlakoztatta a vezeték, soha ne próbálja meg szétszedni, vagy újabb sorral megtoldani, minden esetben áramintárolt állapotban tegye ezt.

**SK NÁVOD NA POŽITIE**

Napájací prvok nie je súčasťou nakupovaného výrobku. Na jednej strane súpravy žiaroviek je zástrčka (obraz 1.), na druhej strane zásuvka (obraz 2.). K používaniu súpravy žiaroviek je potrebné zapojiť 1 ks napájacieho prvku, typu KSH 5. Tento prvok je zástrčka (obraz 1.) súpravy žiaroviek – zasunie napájací prvok do zásuvky, potom nereskávaj prstami so závitom naskrutkuje na pripojovací bod (obraz 3.). Potom mále možnosť k súprave žiaroviek KSI, KSF, KSH, ktorú si distribuuje firma Somogyi Electronic, pripojiť ďalšie reťazce priamo, alebo pomocou predlžovacieho kábla (KTT 5) hore uvedeným spôsobom (obraz 3.). Ak do zásuvky, ktorá sa nachádza na konci reťazca, už nepojíme ďalší výrobok, kvôli dotykovej bezpečnosti v každom prípade to treba uzavrieť s viečkom, ktorý sa nachádza na vedení (obraz 4.). S jedným pripojením do siete je možné pripojiť až 1500 LED. Svetelná sústava poskladaná z rôznych prvkov môže mať dĺžku maximálne 100 m. Pohodlné umiestnenie možno dosiahnuť s predlžovacím prvkom (KTT 5). Ak ste zložili systém, umiestnite ho na požadované miesto a pripojte na elektrickú sieť. Po pripojení nikdy neskušajte rozobrať alebo pripojiť ešte jeden reťazec, predtým reťazec vdyčte zo siete!

**OPREZNIENIA**

Nezapínajte reťazec na napájanie, ak je ešte v obale. • Nezapínajte reťazec na napájanie, ak je v obale, ktorý nie je prispôbený na prednáznané! • Reťazec nepoužívajte v prípade, ak sú tesnenia úchytov žiaroviek poškodené! • Nezapínajte reťazec na napájanie, jeho tesnenia nie sú na svojich miestach. • Pripojiteľný len k zásuvke s IP X4 ochrannou. • Žiarovky v reťazci sú nevymeniteľné, po skončení životnosti žiarovky treba vymeniť celý výrobok. • Pozor! Nebezpečnosť úderu elektrickým prúdom, keď žiarovky sú poškodené alebo chýbajú! Nepoužívajte! • V prípade poškodenia alebo rozbitia žiarovky výrobok ďalej nepoužívajte, odpojte od elektrickej energie a bezpečným spôsobom zlikvidujte. • K pripojeniu do siete je potrebné a možné použiť výlučne výrobok KSH 5, KSH 2! • Keď je sieťový kábel poškodený, môže sa vymeniť výlučne len kábel typu KSH 5, KSH 2, ktorý je možné zaoštriarť len od výrobcu alebo odborného servisu. • Tento reťazec je spojuvateľný pomocou T-rozbočky typu KTT, ktorú distribuuje spoločnosť Somogyi Electronic. • Možná maximálna dĺžka systému: 100 m. • S jedným sieťovým napojením sa môže predlžovať maximálne 1500 LED. • Elektrický spoj reťazec s ďalším reťazcom, predlžovacím, rozbočovacím alebo so sieťovým pripojovacím káblom sa môže len v odpojenom stave! • Nespájajte k tomuto reťazcu reťazec iného výrobcu. • Pripojenie svetelných reťazcov je dovolené výlučne pomocou originálnych pripojení! • Každú zásuvku reťazca, ku ktorému už nepríjame ďalší výrobok, z dôvodu nebezpečenstva úderu elektrickým prúdom, v každom prípade treba uzavrieť pomocou koncového uzáveru, ktorý sa nachádza na kabli. • Dbajte na to, aby sa výrobok počas prevádzky nedostal do blízkosti horľavých materiálov! • Keď reťazec nepoužívate, odpojte ho od elektrickej siete! • Nepoužívajte reťazec bez dozoru! • Výrobok nie je hračka, nepáči sa deti odmi! • Pri akýchkoľvek poruchách výrobku, odpojte ho od elektrickej siete a obráťte sa na odborníka! • Tento výrobok používajte na dekoratívne osvetlenie, nie je určený na osvetlenie domácnosti. • Vysvetľovacia IP44: ochrana proti vniknutiu väčších predmetov ako 1 mm. Ochrana proti striekajúcej vode (z ktoréhokľvek strany). Distribútor: SOMOGYI ELEKTRONIC SLOVENSKO s.r.o., Gútsky rad 3, 945 01 Komárno, SK • Tel.: +421(0) 35 7902400 • www.somogyi.sk • Krajina pôvodu: Čína

**RO MOD DE UTILIZARE**

Produsul cumpărat nu include cablul necesar pentru conectarea la rețea. Unul dintre capetele instalajiei este dotat cu o fișă (Figura 1), iar celălalt cu o priză (Figura 2). Pentru utilizarea instalajiei, trebuie achiziționat separat un cablu de alimentare KSH 5. Conectați capătul cu priză a acestui cablu la fișa (Figura 1) instalajiei și însurubați piesa de etanșare cu filet pe punctul de conectare (Figura 3). Aveți posibilitatea să conectați la ghirlandă mai multe tipuri de instalajii KSI, KSF și KSH, comercializate de către Somogyi Electronic, conectarea se face în mod direct sau cu cablu pentru prelungire (KTT 5), conform procedurii prezentate anterior (Figura 3). Dacă nu conectați alte produse la rețea în capătul instalajiei, introduceți piesa de capăt în priză pentru a asigura protecția împotriva contactului accidental (Figura 4). Puteți alimenta 1500 de LED-uri cu o singură conectare la rețeaua de alimentare. Lungimea sistemului de luminat alcătuit din diferite elemente poate fi de până la maxim 100 m. Cablul prelungitor (KTT 5) vă permite amplasarea ușoară a instalajiei. După montare așezați instalajia în locul preferat, apoi conectați-o la rețeaua de alimentare. Nu încercați să demontați sau să extindeți instalajia după conectarea cablului la rețeaua de alimentare. Puteți efectua modificări la instalajie, doar în situații scosă de sub tensiune!

**ATENȚIONARI**

Nu puneți sub tensiune un produs care încă este în ambalaj! • Produsul nu se pune în funcțiune în ambalaj! • Nu utilizați ghirlanda dacă conexiunile sunt deteriorate sau fără o sigilare corespunzătoare! • Este interzisă utilizarea produsului până când nu este sigilat corespunzător. • Produsul poate fi conectat numai la prize cu valoare nominală IPX4! • În acest produs sursele de lumină nu pot fi schimbate; la sfârșitul duratei de viață a surselor de lumină, trebuie schimbat întregul produs. • Atenție! Pericol de electrocutare în cazul în care sursele de lumină sunt rupte sau lipsesc! • Nu utilizați produsul! • În cazul în care sursa de lumină este deteriorată sau avariata, întrerupeți utilizarea produsului, trebuie deconectat de la rețea și neutralizat în condiții de siguranță. • Pentru conectare la rețea poate fi folosit numai produsul KSH 5, KSH 2! • Dacă cablul de rețea se deteriorează, poate fi înlocuit exclusiv cu cablul KSH 5, KSH 2, care poate fi achiziționat de la fabricant sau un service al acestuia! • Această ghirlandă este adecvată pentru montaj în serie cu ajutorul produsului KTT, distribuitor T, comercializat de către Somogyi Electronic. • Lungimea maximă a sistemului creat: 100 m. • Cu o conexiune la rețea pot fi alimentate maxim 1500 LED-uri! • Ghirlanda poate fi prelungită cu altă ghirlandă prin distribuitor T sau cu cablu de alimentare doar când acesta nu se află sub tensiune! • Nu conectați ghirlanda altui fabricant al aceiași ghirlandă. • Conectarea ghirlandelor este permisă numai cu conectori originali! • Orice sursa, la care se conectat un alt produs suplimentar, din motive de protecție la contact, trebuie să fie închisă cu sigiliu de capăt de linie, aflat pe cablu! • Asigurați-vă ca în timpul funcționării, produsul să nu se afle în imediata apropiere a unor materiale inflamabile! • Dacă produsul nu este folosit, deconectați adaptorul din priză! • Nu lăsați ghirlanda în funcțiune fără supraveghere! • Produsul nu este jucărie, a nu se lăsa în îndemâna copiilor! • În cazul oricărei defecțiuni, deconectați imediat produsul de la rețea! • Produsul este conceput pentru utilizare decorativă, nu este adecvat pentru iluminarea încăperilor! • Semnificație IP44: oferă protecție împotriva pătrunderii corpurilor solide mai mari de 1 mm. Oferă protecție pentru stropirea cu apă (din orice direcție). Distributor: S.C. SOMOGYI ELEKTRONIC S.R.L. • J12/2014/11/06.2006 C.U.I.: RO 18761195 • Cluj-Napoca, Județul Cluj, România, Str. Prof. Dr. Gheorghe Mănescu, nr. 2, Cod poștal: 400337 • Tel.: +40 264 406 488, Fax: +40 264 406 489 • www.somogyi.ro • Țara de origine: China

**SRB UPUTSTVO ZA UPOTREBU**

Proizvod koji ste kupili ne poseduje naponski priključni kabl. Sa jedne strane proizvoda nalazi se utičak (1. slika) a sa druge strane utičnica (2. slika). Za upotrebu ovog proizvoda potrebno je kupiti priključni kabl KSH 5. Kupljeni priključni kabl treba spojiti sa utičakom (1. slika) i sa navojem treba fiksirati spoj (3. slika) kateni bo zdužen vodoodporni. Po tem je moguće nadaljeivati proizvod s proizvodima Somogyi Electronic. KSI, KSF, KSH, ili prodávavati (KTT 5) prema sici 3. Kada ste zavrsili sva spajanja, iz bezbednosnih razloga slobodni kraj se u svakom slučaju treba zatvoriti poklopkom koji je na kraju slobodnog kraja (4. slika)! Na jedan priključni kabl se može spojiti do 1500 LED dioda. Maksimalna dužina sastavljenog niza može biti 100 m. Za postavljanje i podšavanje razdaljine između pojedinih elemenata koristite produžni kabl (KTT 5). Nakon spajanja sistema, postavite ga na željeno mesto i uključite u mrežu. Nikada ne spajajte sistem dok je pod naponom, spajanja vršite kad sigurne nisu pod naponom!

**OPREZNIJA**

Proizvod ne uključuje u struju dok je u ambalazi! • Proizvod ne uključuje dok je u ambalazi! • Proizvod ne koristite sa neispravnim oštećenim priključnicom! • Zabrana je upotreba ovog proizvoda dok zapvrdni nisu postavljeni. • Sme se priključivati samo u utičnicu sa IPX4 oznakom! Iz svrstlosti nije zamjenjiv! Nakon isetaka radnog veka, mora se menjati člav proizvod. • Paznja! Opasnost od strujnog udara ako se proizvod koristi sa slomljenim izvorom svetlosti ili bez nje! Nemojte je koristiti! • U slučaju bilo kakvog oštećenja, proizvod se ne sme dalje koristiti, isključite je iz struje i bezbedno je uništite. • Za priključenje se isključivo sme koristiti priključni kabl KSH 5, KSH 2! • Ako se osteti priključni kabl on se zamenjuje samo sa KSH 5, KSH 2 priključnim kablom koji se može kupiti kod uvoznika ili njegovog zastupnika! • Ovaj svetleći niz se može povezati sa drugim nizovima usporoć T razdelnika iz KTT serije proizvodnog programa Somogyi Electronic. • Maksimalna dozvoljena veličina sistema: 100 m. • Preko jednog priključnog kabela sme se napajati maksimalno 1500 LED dioda! • Ukrasna svjetla se smeju povezati drugim svetlima uz pomoć produžnih kablova i razdelnika isključivo u isključenom stanju! • Ovaj sistem ne proširuje sa svetlećim nizovima drugih proizvođača. • Povezivanje sistema je dozvoljeno isključivo sa originalnim priključnim kablom! • Iz bezbednosnih razloga nekoristene krajeve kablova uvek treba zatvoriti sa gumenim poklopkom koji se nalazi na kraju priključnog kabela! • Obratite pažnju da u toku rada proizvod ne bude u blizini zapaljivih materijala! • Ako ne koristite proizvod, isključite je iz struje! • Proizvod ne ostavljajte da radi bez nadzora! • Ovaj proizvod nije igračka, ne davati decu da se igraju snjmi! • U slučaju bilo kakve nepravilnosti, odmah isključite proizvod i obratite se stručnom licu! • Izolek je namenjen za dekorativno rasvetljavanje, ni primenjen za rasvetljavanje u gospodinjstvu. • IP44 oznaka: zaštićena od pruća čestica većih od 1mm, zaštićena od prskajuće vode (iz svih pravaca). Uvoznik za SRB: ELEMENTA d.o.o., Jovana Milića 56, 24000 Subotica, Srbija • Tel.: +381(0)24 686 270 • www.elementa.rs • Zemlja uvoza: Mađarska • Zemlja porekla: Kina • Proizvođač: Somogyi Electronic Kft.

**SLD NAVODILO ZA UPORABO**

Proizvod kateri ste kupili ne vsebuje napetostni priključni kabl. Z ene strani proizvoda se nahaja vtičak (1. slika) a z druge strani vtičnica (2. slika). Za uporabo tega proizvoda je potrebno kupiti priključni kabl KSH 5. Kupljeni priključni kabl je potrebno združiti z vtičakom (1. slika) in z navojem je potrebno fiksirati stik (3. slika) kateri bo združen vodoodporni. Po tem je mogoče nadaljeivati proizvod s proizvodi Somogyi Electronic. KSI, KSF, KSH, ali podaljševali (KTT 5) pogledali sici 3. Ko ste končali vsa združevanja, (zaradi varnosti) prosti zaključek se v vsakem primeru mora zapreti s pokrovkom kateri je na kraju slobodnega zaključka (4. slika)! Na en priključni kabl se lahko združi do 1500 LED diod. Maksimalna dolžina sestavljenega niza je lahko 100 m. Za postavljanje in nastavljanje razdalje med posameznimi elementi uporabljate podaljševalni kabl (KTT 5). Po priklopu sistema, postavite ga na željeno mesto in se po montaji jo vključite v električno mrežo. Nikoli ne združujte sistem dokler je pod napetostjo, združujte kadar lukce niso pod napetostjo!

**OPREZILRO**

Proizvod ne vključite v električno omrežje dokler je v embalaži! • Proizvod ne vključite dokler je v embalaži! • Proizvod ne uporabljajte z nepravilnim poškodovanimi priključniki! • Prepovedano je uporaba tega proizvoda, dok dokler niso postavljeni plombe. • Sme se priključivati samo v IPX4 oznako! Iz izvrtlosti ni zamjenjiv! Po tizku delovne dobe se mora zamenjati oštetjen proizvod. • Pozor! Nevarnost pred električnim udarom, če se proizvod uporablja z slomljenim izvorom svetlobe ali brez nje! Ne uporabljajte je! • V primeru kakršne koli poškodbe se proizvod ne sme dalje uporabljati, izključite ga iz električnega omrežja in ga varno uničite. • Za priključenje sme koristiti priključni kabl KSH 5, KSH 2! • Če se poškoduje priključni kabl se zamenja samo s KSH 5, KSH 2 priključnim kablom koji se može kupiti kod uvoznika ili njegovog zastupnika! • Ta svetleći niz se lahko poveže z drugim nizi s pomočjo T razdelnika iz KTT serije proizvodnega programa Somogyi Electronic. • Maksimalno dovoljena velikost sistema: 100 m. • Preko enega priključnega kabla se sme napajati maksimalno 1500 LED dioda! • Ukrasne lukce se smeju povezovati z drugim lukcami s pomočjo podaljševalnih kablov in razdelnika isključivo u isključenem stanju! • Ta sistem ne proširuje sa svetlećim nizovima drugih proizvođača. • Povezivanje sistema je dovoljeno izključivo u originalnim priključnim kabl! • Iz varnostnih razlogov je neuporabljene konce kablova treba vedno zapreti z gumijnim pokrovkom, kateri se nahaja na koncu priključnega kabla! • Bodite pozorni da med delovanjem proizvod ni v blizini vnetljivih materijalov! • Ce proizvod ne uporabljate, ga izključite iz električnega omrežja! • Proizvod ne puščajte, da deluje brez nadzora! • Ta proizvod ni igračka, ne dajajte otrokom da se s njim igrajo! • V primeru kakršne koli nepravilnosti, takoj izključite proizvod in se obrnite na strokovno usposobljeno osebo! • Izolek je namenjen za dekorativno rasvetljavanje, ni primenjen za rasvetljavanje u gospodinjstvu. • IP44 oznaka: zaštićeno pred vdorom prašnih delova većih od 1mm, zaštićeno pred prskajuće vodo (iz svih smeri). Uvoznik za SLD: ELEMENTA d.o.o., Jovana Milića 56, 24000 Subotica, Srbija • Tel.: +381(0)24 686 270 • www.elementa.rs • Zemlja uvoza: Mađarska • Država porekla: Kinaja • Proizvođač: Somogyi Electronic Kft.

**ČZ NÁVOD K POŽITÍ**

Zakoupený výrobek nemá v příslušenství kabel, potřebný pro připojení k elektrické síti. Na jednom konci soupravy je zástrčka (obr. 1), na druhém pak zásuvka (obr.2). Pro používání světelné soupravy je nutné obstarat 1 ks síťového prvku typu KSH 5, na který pak připojíte zástrčku (obr. 1) světelné řady zasítrčením do zásuvky a spojení i hned zajistíte nasroubováním pojistného vodotěsného uzávěru (obr. 3). Potom mále možnosť k súprave žiaroviek KSI, KSF, KSH, ktorú si distribuuje firma Somogyi Electronic, pripojiť ďalšie reťazce priamo, alebo pomocou predlžovacieho kábla (KTT 5) hore uvedeným spôsobom (obraz 3.). Ak do zásuvky, ktorá sa nachádza na konci reťazca, už nepojíme ďalší výrobok, kvôli dotykovej bezpečnosti v každom prípade to treba uzavrieť s viečkom, ktorý sa nachádza na vedení (obraz 4.). S jedným pripojením do siete je možné pripojiť až 1500 LED. Svetelná sústava poskladaná z rôznych prvkov môže mať dĺžku maximálne 100 m. Pohodlné umiestnenie možno dosiahnuť s predlžovacím prvkom (KTT 5). Ak ste zložili systém, umiestnite ho na požadované miesto a pripojte na elektrickú sieť. Po pripojení sa nikdy neskušajte rozobrať alebo pripojiť ešte jeden reťazec, predtým reťazec vdyčte zo siete!

**OPREZNIENÍ**

Produkt nikdy nezapojujte do elektrické sítě, dokud se nachází v obalu. • Produkt nikdy neuvádějte do provozu v balení! • Světelný řetěz nikdy nepoužívejte s poškozenými, nedostatečně izolujícími spojovacími prvky! • Tento světelný řetěz je zakázáno používat, dokud není veškeré těsnění správně na místě! • Je dovoleno zapojovat výhradně do zásuvky s nominální hodnotou IPX4! • Světelné řetězce nelze ve výrobku vyměňovat; po skončení životnosti světelného zdroje je nutné vyměnit celý výrobek. • Pozor! Nebezpečí zásahu elektrickým proudem, jestliže je světelný zdroj poškozený nebo nekompletní! Nepoužívejte! • V případě poškození nebo rozbití světelného zdroje výrobek dále nepoužívejte, odpojte jej z elektrické sítě a potom bezpečným způsobem zlikvidujte. • Pro účely zapojení do sítě lze použít výhradně produkt KSH 5, KSH 2! • Pokud je síťový napájecí kabel poškozen, jeho výměnu lze uskutečnit výhradně napájecím kabelem KSH 5, KSH 2, který je dostupný u výrobce nebo u jeho servisního partnera! • Tento světelný řetěz je vhodný k sériovému zapojení, pomocí T rozbočky dodávané společností Somogyi Electronic, a ke bezprostředně nebo prostřednictvím produžovacího kábla (KTT 5) dle výše uvedeného postupu (obrázek č. 3). Pokud na koncovou zásuvku soupravy už nebudete připojovat další soupravu, tak ji proti nebezpečí úrazu elektrickým proudem bezpodmínečně uzavřete zátkou, která je u ní a spojení zajistíte nasroubováním pojistného vodotěsného prstence (obr. 4). Na jeden prvok lze napojit až 1500 LED žárovek. Délka světelného systému složeného z různých prvků může být max 100 m. Vhodným umístěním jednotlivých souprav lze dosáhnout použitím produžovacího vedení. Po umístění kompletně sestavy souprav na vhodné místo ji připojte k elektrické síti. Po připojení se už sestavu v žádném případě nepokoušejte rozpojitovat nebo doplnit, toto lze vždy učinit jenom po odpojení od sítě!

**HR UPUTA ZA UPORABU**

Kupljeni proizvod ne sadri kabl koji je potreban za prikljućivanje na mrežu struje. Na jednoj strani niza žarulja se nalazi utičnica (1. slika), a na drugoj utičak (2. slika). Za uporabu niza žarulja treba pribaviti 1 kabl za napajanje tipa KSH 5. Njega treba priključiti za priključak niza žarulja (1. slika) – u utičnicu priključite priključnik, zatim patent za zatvaranje zavrnite na točku priključivanja (3. slika)! Nakon toga postoji mogućnost da se dalji svjetlosni vijenci KSI, KSF, KSH prikljućuju nizu žarulja ili neposredno ili uz pomoć produžnog kabla (KTT 5) na sljedeći način (3. slika). Priključnik koja se nalazi na kraju niza u svakom slučaju treba zatvoriti patentom za zatvaranje (vidi niže prikaz) iz rešetke zaštite od dodira, a kada dalje ne želimo priključivati dalje elemente (4. slika). Na jedan kabl za napajanje se može priključiti 1500 kom LED-a. Maksimalna dužina sastavljenog niza može biti 100 m. Pogodni položaji se može postići uz pomoć produžnog kabla (KTT 5). Nakon što ste sastavili sustav, postavite ga na željeno mjesto i uključite u struju. Ako ste kablove priključili u struju, nemojte ih nikada raskaplati, bit ih njih nadovezati još jedan element, već to činite samo kada ste sustav isključili sa struje!

**OPREZNIJA**

Nemojte spajati vijenac na izvor napajanja sve dok je u ambalazi. • Proizvod se ne smije koristiti u ambalazi! • Kod niza žarulja se ne smiju koristiti oštećeni spojevi i spojevi s lošim brtvljenjima! • Može se priključiti isključivo u utičnicu IPX4 nazivne vrijednosti! • Izvori svjetlosti u proizvodu se ne mogu mijenjati! • Po završetku rada, proizvod se mora zamjeniti. • Upozorenje! Opasnost od strujnog udara ako su žarulje slomljene ili nedostajaju. Nemojte koristiti! • Ako nastane prekid ili oštećenje žarulje vijenac se ne smije koristiti pod naponom, zbrinuti vijenac na siguran način. • Za prikljućivanje u struju se može koristiti isključivo KTH 5 proizvod! • Ukoliko se kabel za napajanje ošteti, mora se zamjeniti isključivo kablom tipa KSH 5, KSH 2 koji se može nabaviti od proizvođača ili njegovog servisa! • Izvori svjetlosti u proizvodu se ne mogu mijenjati! Po završetku rada, proizvod se mora zamjeniti. • Maksimalna dužina konstrukcije: 100 m. • S jednim priključkom se može koristiti maksimalno 1500 LED žarulja! • Niz žarulja se može povezati s drugim nizom žarulja, produžnim kablom, T-razvodnikom ili kablom za napajanje samo u slučaju kad je iskljućen iz struje! • Nemojte spajati dijelove vijenca sa dijelovima drugog proizvođača. • Međuodborna povezanost vrši se se samo pomoću isporučanih konektora. • Svi krajevi koji nisu spojeni na dodatni proizvod moraju biti u svim okolnostima zatvoreni zbog strujnog udara, osiguračom koji se nalazi na kablom! • Pazite da proizvod lijkem funkcioniranja ne dođe u neposrednu blizinu zapaljivih tvari! • Kada ga ne koristite isključite niz žarulja iz struje! • Niz žarulja se ne smije koristiti bez nadzora! • Proizvod nije igračka, stoga ne smije dospjeti u ruke djece! • U slučaju bilo kakvog oštećenja isključite niz žarulja iz struje i obratite se stručnoj osobi! • Proizvod predstavlja dekoracijsko osvetljenje, nije pogodan za rasvjetu u kućanstvu. • IP44 oznaka: Zaštićen od pruća čvstih tijela većih od 1 mm. Zaštićen od prskanja vodom (iz svih pravaca). Uvoznik za HR: ZED d.o.o., Industrijska c. 5, 10360 Sesvete, Hrvatska • Tel.: +385 1 2006 148 • www.zed.hr • Uvoznik za BIH: DIGITALIS d.o.o. • M. Spalje 24/30, 72200 Novi Travnik, BiH • Tel.: +387 61 095 095 • www.digitalis.ba • Zemlja podrijetla: Kina • Proizvođač: Somogyi Electronic Kft, Gesztenyefa út 3, 9027 Győr, Mađarska

**KSF 50F/W/WH**  
**KSF 50F/W/WH**

50 x 3 V • 0.06 W  
 Σ 230 V ~ 50 Hz • Σ 4 W