

Porszívó

Használati útmutató

SC07M21****, SC05M21**** sorozat

- A készülék használatba vétele előtt figyelmesen olvassa el az utasításokat.
- Csak beltéri használatra.



SAMSUNG

Tartalom

ELŐKÉSZÜLETEK

Biztonsági tudnivalók	3
Fontos biztonsági előírások	4

ÜZEMBE HELYEZÉS

Az alkatrészek megnevezése	10
Tartozékok	11

MŰKÖDTETÉS

A porszívó használata	12
A készülékház használata	12
A fogantyú használata	12
A kefék használata	13

KARBANTARTÁS

Tisztítás és karbantartás	14
Mikor kell kiüríteni a porgyűjtőt?	14
A porgyűjtő tisztítása	14
A porszűrő tisztítása	15
A kimeneti szűrő tisztítása	15
A kefe tisztítása	16
A tömlő tisztítása	16
A cső tisztítása	16
A porszívó tárolása	16

MELLÉKLETEK

Megjegyzések és figyelmeztetések	17
Használat közben	17
Tisztítás és karbantartás	17
Hibaelhárítás	18
Termékismertető	19
Műszaki adatok	20

Biztonsági tudnivalók

- A készülék használatba vétele előtt figyelmesen olvassa el a használati útmutatót, és őrizze meg, mert a későbbiekben még szüksége lehet rá.
- Az útmutató többféle készüléktípusra vonatkozik, ezért az Ön által használt porszívó némileg eltérhet az itt leírtaktól.

Figyelem/Vigyázat elnevezésű jelzések

FIGYELMEZTETÉS

Súlyos sérülés vagy életveszély kockázatát jelzi.

VIGYÁZAT

Személyi sérülés vagy anyagi kár kockázatára figyelmeztet.

Egyéb jelzések

MEGJEGYZÉS

Azt jelzi, hogy az utána következő szöveg további fontos tudnivalókat tartalmaz.

- További információkért a Samsung környezetvédelmi kötelezettségvállalásairól és a termékspecifikus szabályozási kötelezettségeiről, pl. REACH (WEEE, telepek) , látogasson el a [samsung.com/uk/aboutsamsung/samsungelectronics/corporatecitizenship/data_corner.html](https://www.samsung.com/uk/aboutsamsung/samsungelectronics/corporatecitizenship/data_corner.html) oldalra

Fontos biztonsági előírások

Elektromos készülékek használatakor minden esetben be kell tartani bizonyos alapvető óvintézkedéseket, például:

FIGYELMEZTETÉS

Ezt a porszívót kizárólag otthoni használatra tervezték.

A porszívót kizárólag a használati útmutatóban foglalt célra használja.

A szűrőket mindig megfelelően, a kézikönyvben bemutatott módon helyezze be.

Ezen követelmények figyelmen kívül hagyása a belső alkatrészek károsodásához és a garancia elvesztéséhez vezethet.

Cserealkatrészért vegye fel a kapcsolatot a gyártóval vagy a szervizképvislettel.

Általános tudnivalók

- Alaposan olvasson el minden utasítást. Mielőtt bekapcsolná a készüléket, győződjön meg róla, hogy a tápellátás feszültsége azonos a porszívó alján elhelyezett adattáblán olvasható értékkel.
- A készüléket 8 éves vagy idősebb gyermekek, illetve korlátozott fizikai, érzékszervi vagy mentális képességekkel rendelkező, továbbá megfelelő tapasztalattal és tudással nem rendelkező személyek csak felügyelet mellett vagy olyan eligazítás után használhatják, amely magában foglalja a biztonságos használat módját és a lehetséges kockázatok megértését. A készülékkel nem játszhatnak gyermekek. A tisztítást és a felhasználói karbantartást gyermekek nem végezhetik felügyelet nélkül.
- Gyermekek csak felügyelet mellett használják a porszívót, nehogy játékszernek tekintsék azt. Soha ne hagyja felügyelet nélkül a működő porszívót.

Áramellátás

- Mielőtt kihúzná a csatlakozót a fali aljzatból, kapcsolja ki a porszívót a készülékházon lévő gombbal. A porgyűjtő kiürítése előtt húzza ki a tápkábelt a fali aljzatból. A sérülések elkerülése érdekében ne a vezetéknél, hanem a dugasznál fogva húzza ki a kábelt.
- A készülék tisztítása, illetve karbantartása előtt ki kell húzni a dugaszt a fali aljzatból.
- Nem ajánlott hosszabbítókábel használata.
- Kerülje az áramütés, illetve a tűz keletkezésének veszélyét.
 - Ügyeljen a tápkábel épségére.
 - A tápkábelt ne húzza túl nagy erővel, és ne érjen a csatlakozóhoz nedves kézzel.
 - Ne használjon az országos névleges feszültségtől eltérő áramforrást, és ne használjon elosztót több készülék egyidejű tápellátására.
 - Ne hagyja a padlón feküdni a tápkábelt.
 - Ne használjon sérült tápcsatlakozót, tápkábelt vagy meglazult dugaszolóaljzatot.
 - Kapcsolja ki a készüléket, mielőtt a hálózati csatlakozódugót a hálózati aljzathoz csatlakoztatja vagy kihúzza abból, és ügyeljen arra, hogy az ujjai ne érjenek hozzá a csatlakozódugó tüskéihez.
 - Ne szerelje szét és ne alakítsa át a porszívót. Ha a tápkábel megsérült, vegye fel a kapcsolatot a gyártóval vagy a szervizképvisellel, és cseréltesse ki a kábelt képesített szerelővel.
 - Távolítsa el a hálózati csatlakozódugó tüskéjén vagy érintkezőrészén lévő port vagy egyéb idegen anyagokat.
- Ha nem használja a porszívót, húzza ki a konnektorból. Mielőtt kihúzza a konnektorból, kapcsolja ki a készüléket.
- Ha a tápkábel megsérül, a balesetek megelőzése érdekében azt csak a gyártó vagy annak szervizképviselője, illetve megfelelő szakképzettséggel rendelkező személy cserélheti.

Használat közben

- Ne emelje fel a porszívót a vezetéknél fogva. A porszívót mindig a fogantyúnál fogva emelje és szállítsa.
- Ha nem használja a porszívót, húzza ki a konnektorból. Mielőtt kihúzza a konnektorból, kapcsolja ki a készüléket.
- Ne használja a készüléket a szabadban, illetve nedves szőnyegen vagy felületeken.
- Ne használja a készüléket a szabadban, mivel azt kizárólag háztartásban való használatra tervezték.
 - Meghibásodás és károsodás veszélye áll fenn.
 - * Kültéri takarítás: kő, cement
 - * Biliárdterem: kréta
 - * Kórházi steril helyiség
- Ne használja a porszívót folyadék (például víz), penge, tű vagy parázs felszívására.
 - Meghibásodás és károsodás veszélye áll fenn.
- Gondoskodjon róla, hogy a gyerekek ne érhessenek hozzá a porszívóhoz, amikor az használatban van.
 - Ha a készülékház túlhevül, a gyerekek égési sérüléseket szenvedhetnek.
- Ne szereljen semmit a készülékházra, és óvja azt minden fizikai behatástól.
 - Sérülés vagy károsodás kockázatával járhat.
- Ne használja a porszívót gyufa, izzó hamu vagy csikkek felszedésére. Tartsa távol a porszívót a kályhától és más hőforrástól. A készülék műanyag részei hő hatására eldeformálódhatnak és elszíneződhetnek.

-
- Lehetőség szerint ne szívjon fel kemény, éles tárgyakat a porszívóval, mert ezek megsérthetik a készülék alkatrészeit.
 - Ne dugaszolja el se a szívó-, se a szellőzőnyílást.
 - Ne használja a porszívót porgyűjtő és szűrő nélkül.
 - Ne használjon elhasználódott, deformálódott vagy sérült szűrőket, a szűrőt pedig megfelelően helyezze be.
 - A nem megfelelő szűrő port és törmeléket juttathat a motorba.
 - Gázszivárgás vagy tűzveszélyes spray-k, például portalanító használatakor ne érintse meg a hálózati aljzatot, és a helyiség szellőztetése érdekében nyisson ablakot.
 - Robbanás, illetve tűz keletkezésének veszélye áll fenn.
 - Ne használja a porszívót építkezési hulladék, kőtörmelék vagy lézernyomtatóból származó toner feltakarítására. Rendszeresen tisztítsa meg a szűrőket, hogy ne gyűlhessen össze bennük finom por.
 - A száraz szőnyegtisztítók vagy -frissítők, valamint a porok (például liszt) csak nagyon kis adagokban porszívózhatók fel.
 - Lépcsőtakarításkor rendkívül körültekintően járjon el.
 - Ne használja a porszívót víz felszívására.
 - Tisztításkor ne merítse vízbe a készüléket.
 - Rendszeresen ellenőrizze a csövet, és ne használja, ha az sérült.
 - A kábeldobra való visszahúzás közben tartsa fogva a dugaszt. Ne hagyja, hogy a dugasz visszahúzás közben csapkodjon.

Tisztítás és karbantartás

- Ne emelje meg és ne szállítsa a porszívót úgy, hogy keféit helyezze a tárolásra szolgáló helyre.
- Mosás után ne csavarja ki a porszűrőt.
 - Ezzel a szűrő deformálódását vagy sérülését okozhatja.
- A készülékház tisztításához használjon száraz rongyot vagy törlőkendőt, és tisztítás előtt mindig húzza ki a porszívót. Ne permetezzen közvetlenül a készülékre vizet, és a tisztításhoz ne használjon illékony anyagokat (például benzint, hígítót vagy alkoholt) és tűzveszélyes spray-eket (például portalanítót).
 - Ha a készülékbe víz vagy egyéb folyadék kerül, és ez meghibásodást okoz, kapcsolja ki a porszívót, húzza ki a hálózati csatlakozódugót, majd vegye fel a kapcsolatot egy szervizképvisellel.
- A porszívó mosható alkatrészeinek tisztításához ne használjon lúgos vagy ipari tisztítószeret, légfrissítőket vagy (ecet)savat. (Lásd az alábbi táblázatot.)
 - A műanyag alkatrészek sérülését, deformálódását vagy elszíneződését okozhatja.

Mosható alkatrészek	A készülékház porgyűjtője, porszűrő	
Használható tisztítószer	Semleges tisztítószer	Konyhai tisztítószer
Nem használható tisztítószer	Lúgos tisztítószer	Fehérítő, penészölő stb.
	Savas tisztítószer	Paraffinolaj, emulgeálószer stb.
	Ipari tisztítószer	NV-I, PB-I, Opti, alkohol, aceton, benzin, hígító stb.
	Légfrissítő	Légfrissítő (spray)
	Olaj	Állati zsír vagy növényi olaj
	Egyéb	Étkezési ecetsav, ecet, tömény ecetsav stb.

- Ne lépjen rá a csőre. A csőre ne tegyen súlyos tárgyakat.

⚠ VIGYÁZAT

Használat közben

- Ne használja a rendeltetésétől eltérő célokra a tömlőt.
 - Sérülés vagy károsodás kockázatával járhat.
- Ne húzza ki teljesen a tápkábelt, visszahúzáskor pedig tartsa meg az egyik kezével.
 - Amennyiben megpróbálja teljesen kihúzni, azzal kárt tehet a kábelben, ha pedig visszahúzáskor nem tartja az egyik kezével, a kábel elszabadulhat és sérülést okozhat a közelben lévő személyekben és tárgyokban.
- Ha rendellenes hangokat, szokatlan szagot vagy füstöt észlel, azonnal húzza ki a hálózati csatlakozódugót, és vegye fel a kapcsolatot egy szervizképvisellel.
 - Ilyenkor tűz vagy áramütés kockázata áll fenn.
- Ne használja a porszívót hőforrások (például kályha), tűzveszélyes spray-k és gyúlékony anyagok közelében.
 - Tűz kialakulását vagy a készülék deformálódását okozhatja.
- Az optimális hatékonyság érdekében még azelőtt ürítse ki a porgyűjtőt, hogy az teljesen megtelne.

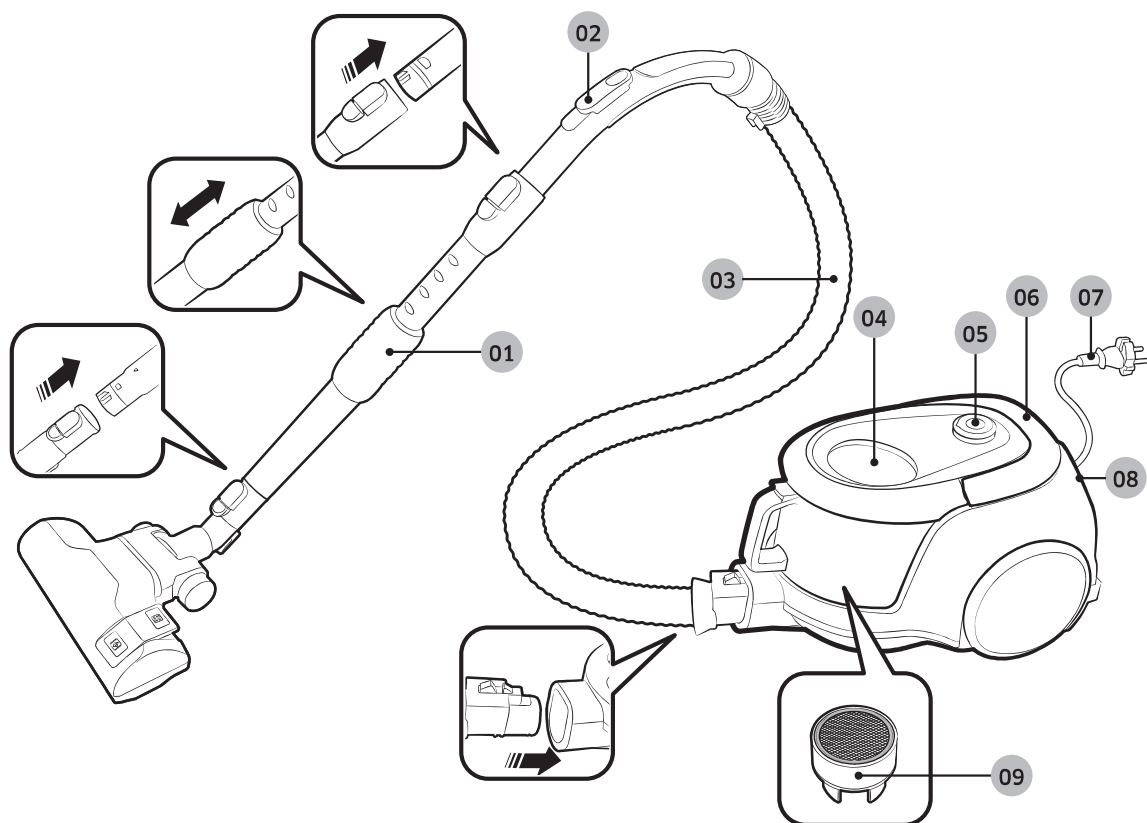
Tisztítás és karbantartás

- Ha hosszú ideig nem használja, húzza ki a porszívót.
 - Ellenkező esetben tűz vagy áramütés veszélye áll fenn.

Az alkatrészek megnevezése

A termék megjelenése modellenként eltérő lehet.

ÜZEMBE HELYEZÉS

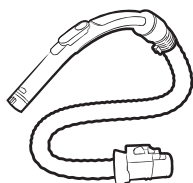


- 01 Tömlő
- 02 Fogantyún található szabályozó
- 03 Cső
- 04 Porgyűjtő
- 05 Tápellátás gomb

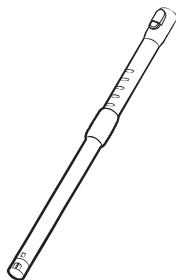
- 06 Kábelvisszahúzó gomb/fogantyú
- 07 Tápkábel
- 08 Kimeneti szűrő
- 09 Gubancolódás elleni turbina (levegőkeringetős technológia)

Tartozékok

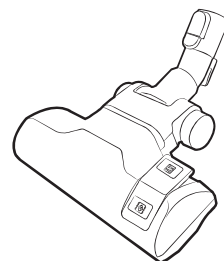
A tartozékok modellenként eltérők lehetnek.



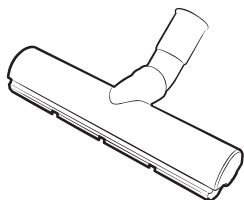
Cső



Tömlő



Kétállású kefe



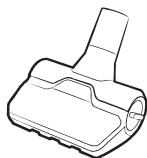
Gazdaságos - kemény padló



2-az-1-ben tartozék



Használati útmutató



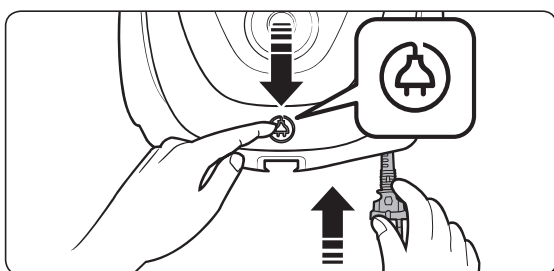
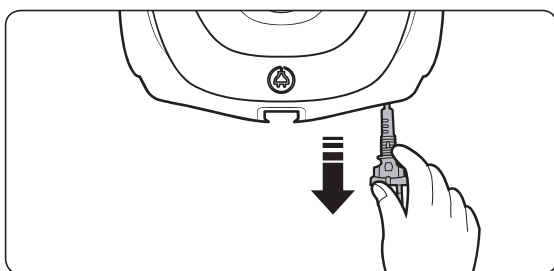
Gubancolódás elleni fej /
Mini állatszőr-takarító fej

A porszívó használata

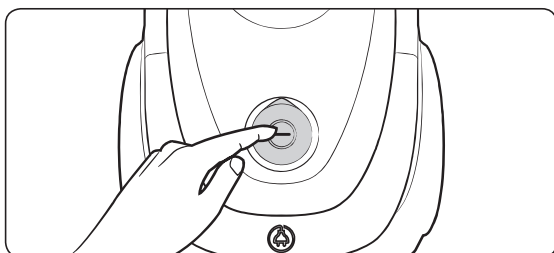
A felszívásvezérlés modellenként eltérő lehet.

A készülékház használata

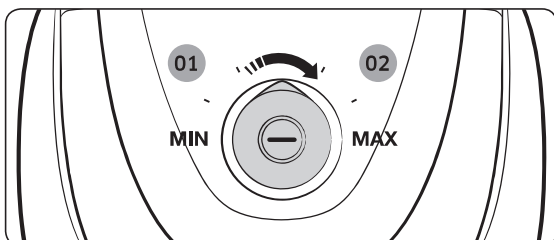
Tápkábel



Be-/kikapcsolás



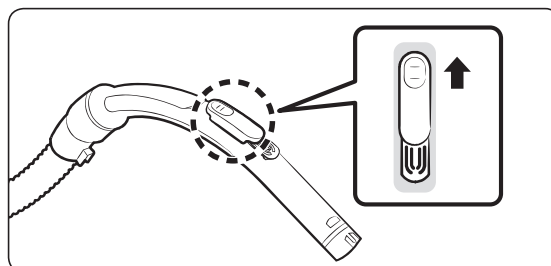
Felszívásvezérlés



01 Kis szívóerő

02 Nagy szívóerő

A fogantyú használata



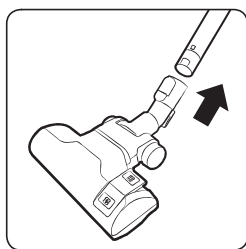
MEGJEGYZÉS

- Textilek porszívózásához tolja lefelé a gombot a szívóerő csökkentéséhez.
- A fogantyúval nem lehet be- és kikapcsolni a terméket.

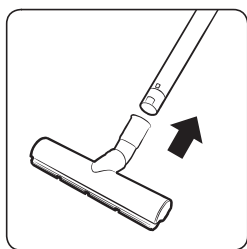
A kefék használata



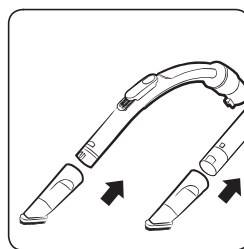
A kefék elhelyezkedése



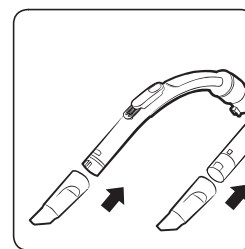
- 1** Kétállású kefe
*  Padlófelület
 Szőnyeg



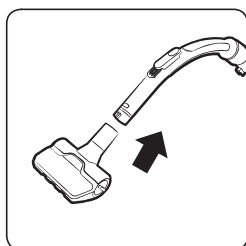
- 2** Gazdaságos -
kemény padló



- 3** Porkefe



- 4** Réstisztító fej

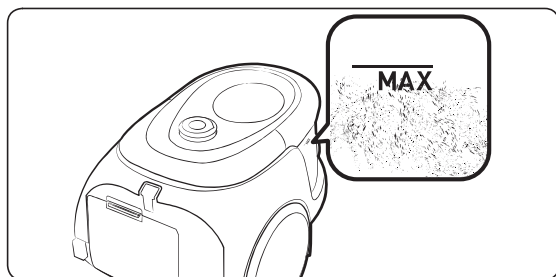


- 5** Cubancolódás
elleni fej /Mini
állatszőr-takarító
fej

Tisztítás és karbantartás

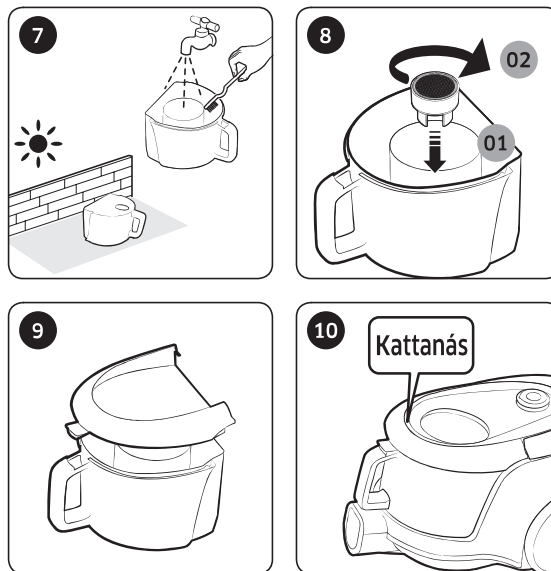
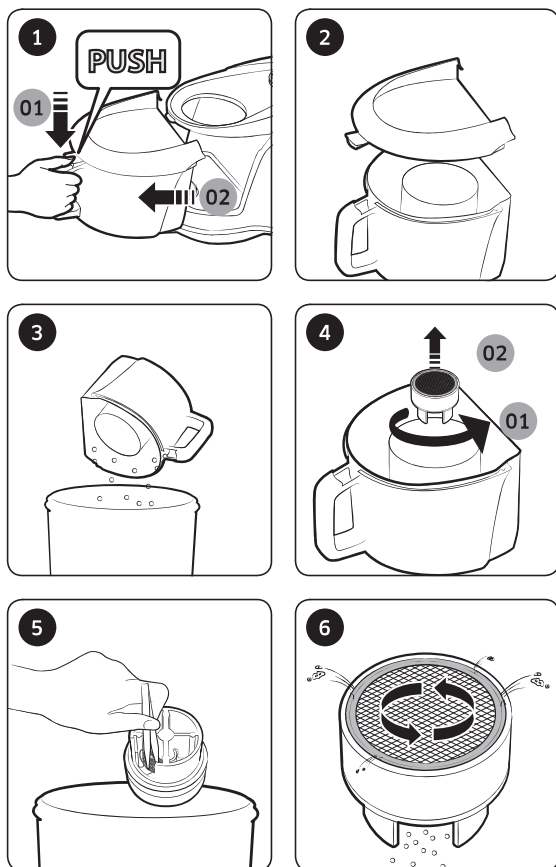
Tisztítás előtt mindig húzza ki a porszívót.

Mikor kell kiüríteni a porgyűjtőt?



A porgyűjtő tisztítása

Ha porgyűjtőbe túl sok por került, tisztítsa meg.

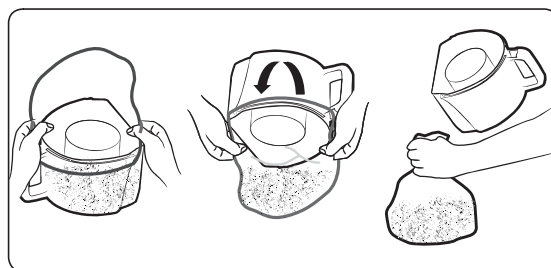


* Gubancolódás elleni turbina (levegőkeringető technológia)
- Belső tesztek alapján. A turbina ventilátornál tesztelve haj és állatszőr keverékét használva a padlón.

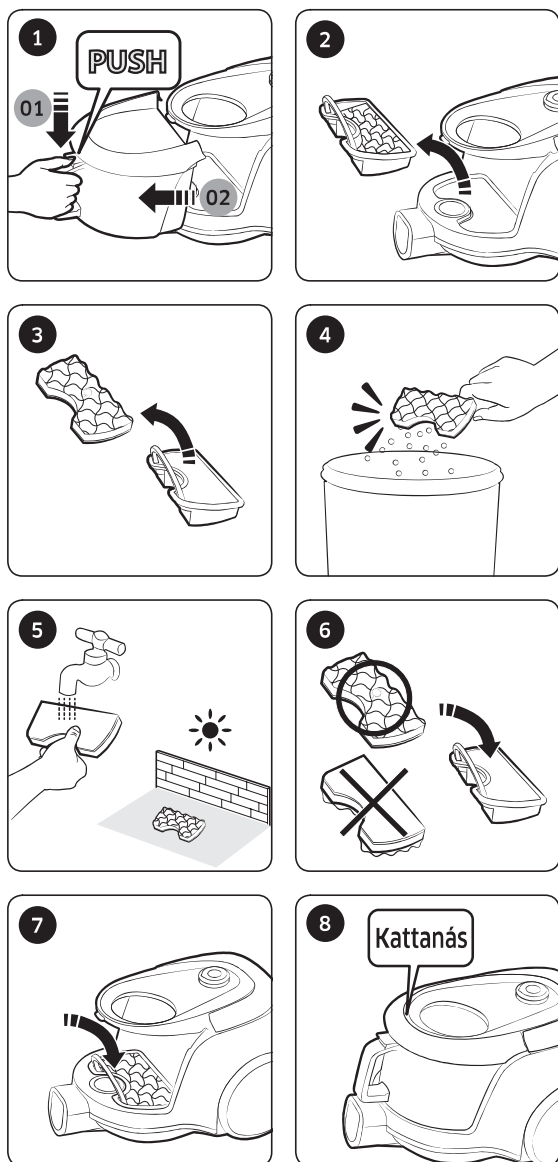
⚠ VIGYÁZAT

- Ha a tisztításhoz valamilyen eszközre van szükség, ügyeljen arra, hogy ne sértse fel a hálót.

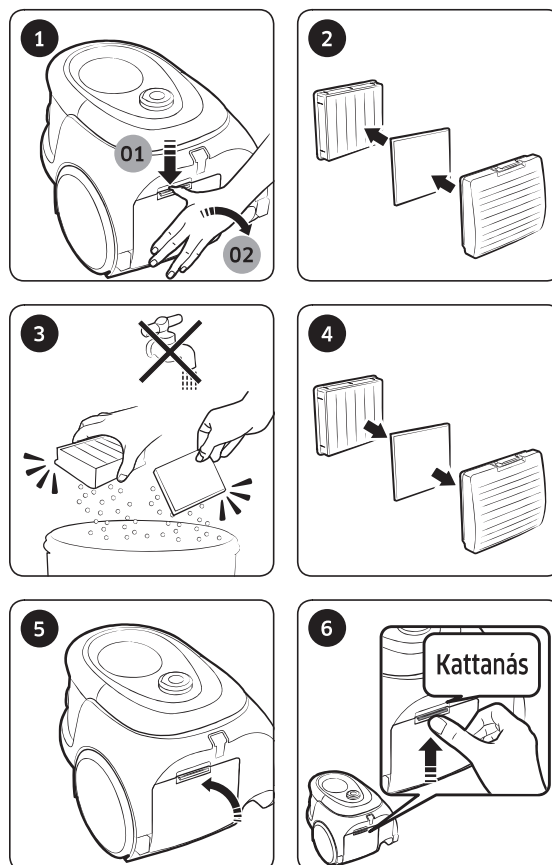
A porgyűjtő egyszerű kiürítése



A porszűrő tisztítása



A kimeneti szűrő tisztítása

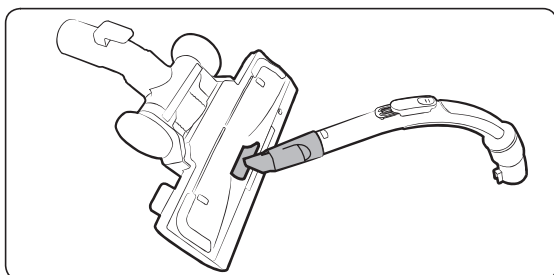


⚠ VIGYÁZAT

- Mielőtt visszatenné a porszűrőt a porszívóba, győződjön meg róla, hogy az teljesen megszáradt. 12 óráig hagyja száradni.



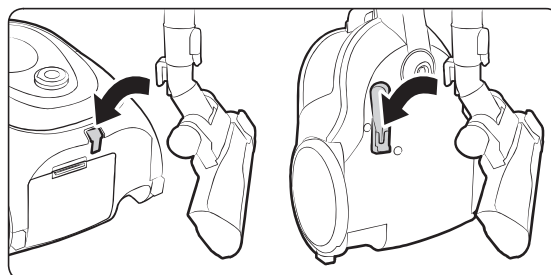
A kefe tisztítása



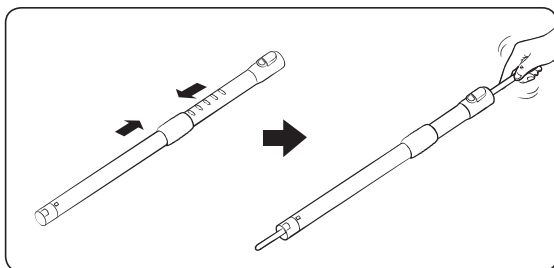
Kétállású kefe

* A tisztítási módszer a [kétállású kefe], a [gubancolódás elleni fej /Mini állatszűrő-takarító fej] és a [Gazdaságos - kemény padló] esetében azonos.

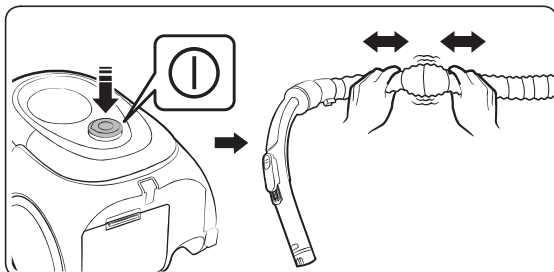
A porszívó tárolása



A tömlő tisztítása



A cső tisztítása



Megjegyzések és figyelmeztetések

Használat közben

MEGJEGYZÉS

- A termék jellemzői a készüléktípustól függően eltérőek lehetnek.
- A porkefe és a réstisztító kefe használatakor vibrálás érezhető a porszívóban.

VIGYÁZAT

- Ne a vezetéknel, hanem a dugasznál fogva húzza ki a hálózati csatlakozódugót a fali aljzatból.
- A porszívó szállítása közben ne nyomja meg a porgyűjtő fogantyúján lévő gombot.
- Amikor nem használja a porszívót, támassza a csövét a készülék alján található apró nyílásba.

Tisztítás és karbantartás

MEGJEGYZÉS

- A porszűrő tisztításához mosás előtt áztassa azt 30 percig langyos víz és semleges tisztítószer keverékében.
- A kimeneti szűrőt ne mossa vízzel.
- A kimeneti szűrő hatékony teljesítményének fenntartása érdekében évente egyszer cserélje ki.
- A padló megkarcolódásának elkerülése érdekében rendszeresen ellenőrizze a kefe állapotát, és cserélje ki, ha elhasználódott.
- Tartalék szűrőkért forduljon a legközelebbi Samsung szervizképviselethez.

- A kábelbehúzó gomb megnyomása előtt fogja meg a tápkábelt, mivel a visszahúzás közben elszabaduló kábel sérüléseket okozhat.
- Ha nem tudja visszahúzni a kábelt, húzza ki 2-3 méternyire, majd nyomja meg ismét a kábelvisszahúzó gombot.
- A porgyűjtőt annak hideg vízzel történő kiöblítésével ürítheti ki és tisztíthatja meg.
- Ha szívóerő észrevehetően lecsökken, tisztítsa meg a porszűrőt „A porszűrő tisztítása” című rész alapján.

VIGYÁZAT

- Mielőtt visszatenné a porszűrőt a porszívóba, győződjön meg róla, hogy az teljesen megszáradt.
 - 12 óráig hagyja száradni.
- A deformálódás vagy elszíneződés elkerülése érdekében közvetlen napfény helyett az árnyékban szárítsa a porszűrőt.
- Ha a szívóerő észrevehetően lecsökken, vagy a porszívó túlzottan felhevül, tisztítsa meg a kimeneti szűrőt.
- A nem megfelelően összeszerelt porszűrő a szívóerő jelentős csökkenését okozhatja.
- Ha nem tudja eltávolítani az idegen anyagokat a csőből, vegye fel a kapcsolatot a legközelebbi szervizképviselettel.
- A deformálódás vagy elszíneződés megakadályozása érdekében árnyékban tárolja a porszívót.

Hibaelhárítás

Hiba	Ellenőrzőlista
A motor nem indul.	<ul style="list-style-type: none">Ellenőrizze a kábelt, a hálózati csatlakozódugót és a konnektort.
A szívóerő fokozatosan csökken.	<ul style="list-style-type: none">Ellenőrizze és szüntesse meg az esetleges eltömődést.Ellenőrizze a szűrőket, és szükség esetén tisztítsa meg azokat a kézikönyvben bemutatott módon.<ul style="list-style-type: none">- Ha a szűrők elhasználódtak, cserélje ki őket.
A készülék nem húzza be teljesen a kábelt.	<ul style="list-style-type: none">Húzza ki a kábelt 2-3 méternyire, és nyomja meg a kábelvisszahúzó gombot.
A porszívóból származó zaj megnő, a szívóerő pedig gyenge.	<ul style="list-style-type: none">Szerelje szét a porzsákban található gubancolódás elleni turbinát, és távolítsa el belőle a port.A gubancolódás elleni turbina tisztítását követően szerelje vissza megfelelően a porzsákat.
A készülékház túlmelegszik	<ul style="list-style-type: none">Ellenőrizze a szűrőket, és szükség esetén tisztítsa meg őket a kézikönyvben bemutatott módon.
Statikus elektromos kisülés.	<ul style="list-style-type: none">Csökkentse a szívóerőt.Ez akkor is előfordulhat, ha a helyiségben nagyon száraz a levegő. A normál páratartalom visszaállítása érdekében szellőztesse ki a helyiséget.
Használat közben az egység leáll.	<ul style="list-style-type: none">A porszívó speciális hőérzékelővel rendelkezik, amely megvédi a motort a túlmelegedéstől. Ha a porszívó hirtelen leáll, nyomja meg a kapcsolót, majd húzza ki a porszívót. Ellenőrizze a porszívó túlmelegedésének lehetséges okait; ilyen például a megtelt porgyűjtő, az elzáródott cső és tömlő, valamint az eltömődött szűrő. Ha ilyen eset áll fenn, oldja meg a problémát, és a porszívó újbóli használata előtt várjon legalább 30 percet.

- A porszívó megfelel a következő szabványok előírásainak:
 - Elektromágneses összeférhetőségről szóló irányelv: 2004/108/EK
 - Kisfeszültségű berendezésekről szóló irányelv: 2006/95/EK

Termékismertető

[Magyar]

A 666/2013-as EU bizottsági rendelet szerint

A	Gyártó	Samsung Electronics Co., Ltd.				
B	Modell	SC07M211*S*	SC07M21A*V*	SC07M21N*V*	SC05M211*S*	SC05M21A*V*
C	Éves áramfogyasztás (kWh/év)	28,0	28,0	28,0	22,0	22,0
D	Zajszint (dBA)	80	80	80	79	79
E	Névleges bemeneti teljesítmény (W)	650	650	650	500	500
F	Típus	Általános célú porszívó				

1 Éves átlagos energiafogyasztás (kWh/év) 50 tisztítási feladat alapján. A tényleges éves energiafogyasztás a készülék használatától függ majd.

2 Az energiafogyasztás és a teljesítmény mérése az EN 60312-1-ben és EN 60704-ben meghatározott módszereken alapul.

Megjegyzések

- A feltüntetett energiahatékonyság és tisztítási teljesítményosztály értéke szőnyegen a mellékelt kétállású kefével érhető el.
- Ha a padlón illesztések és hézagok találhatók, kérjük, használja a mellékelt „Gazdaságos - kemény padló” kefét, amely kialakítása révén padlók esetében elősegíti az energiahatékonyság és a tisztítási osztály követelményeinek elérését.
- Az értékek az előírt mérési eljárás szerint lettek megállapítva (az EN60312 - 1-es szabvány alapján).



Műszaki adatok

Műszaki adatok, minőségtanúsítás

A2/1984 (III.10.) BkM-IpM számú rendelet alapján, mint forgalmazó tanúsítjuk, hogy a SAMSUNG gyártmányú, SC07M2110S*, SC07M21A0V*, SC07M21N9V*, SC05M2110S*, SC05M21A0V típusú háztartási porszívó megfelel az alábbi műszaki jellemzőknek :

Típus		SC07M2110SB	SC07M2110SP	SC07M2110SR	SC07M2110S2	SC07M21A0VG
Szín		KÉK	LILA	PIROS	KÉK	SZÜRKE
Típus (porzsákkal/ porzsák nélkül)		porzsák nélkül	porzsák nélkül	porzsák nélkül	porzsák nélkül	porzsák nélkül
Teljesítmény- felvétel	max. W	700	700	700	700	700
	norm. W	650	650	650	650	650
Névleges feszültség/ frekvencia		230 V / 50 Hz	230 V / 50 Hz	230 V / 50 Hz	230 V / 50 Hz	230 V / 50 Hz
Szívóteljesítmény	W	180	180	180	180	180
Zajsztint	d(BA)	80	80	80	80	80
Porgyűjtő kapacitás		1,5	1,5	1,5	1,5	1,5
Távirányító a nyélben		-	-	-	-	-
Infravörös távirányító a nyélben		-	-	-	-	-
Autom. Kábelvisszacsevélés		0	0	0	0	0
Portartály megtelt jelzés		-	-	-	-	-
360 fokban forgatható tömlő		0	0	0	0	0
Kefe		2 lépés	2 lépés	2 lépés	2 lépés	2 lépés
Tartozékok		2 az 1-ben	2 az 1-ben	2 az 1-ben	2 az 1-ben	2 az 1-ben
Réstisztító		0	0	0	0	0
Poroló		0	0	0	0	0
Kárpittisztító		-	-	-	-	-
Acél teleszkópos nyél		0	0	0	0	0
Hálózati kábelhossza	m	6,0	6,0	6,0	6,0	6,0
Hatótávolság	m	9,0	9,0	9,0	9,0	9,0
Tömeg (csomagolás / nettó)	kg	8,0 / 4,3	8,0 / 4,3	8,0 / 4,3	8,0 / 4,3	8,3 / 4,4
Méretek (szél.x mag.x mélys)	nettó (mm)	272x398x243	272x398x243	272x398x243	272x398x243	272x398x243
	csomagolva (mm)	308x550x328	308x550x328	308x550x328	308x550x328	308x550x328

Típus		SC07M21A0VN	SC07M21A0V1	SC07M21N9VD	SC05M2110SB	SC05M2110SR	SC05M21A0VG
Szín		ZÖLD	BURGUNDI VÖRÖS	BARNA METÁL	KÉK	PIROS	SZÜRKE
Típus (porzsákkal/ porzsák nélkül)		porzsák nélkül	porzsák nélkül	porzsák nélkül	porzsák nélkül	porzsák nélkül	porzsák nélkül
Teljesítmény- felvétel	max. W	700	700	700	550	550	550
	norm. W	650	650	650	500	500	500
Névleges feszültség/ frekvencia		230 V / 50 Hz	230 V / 50 Hz	230 V / 50 Hz	230 V / 50 Hz	230 V / 50 Hz	230 V / 50 Hz
Szívóteljesítmény	W	180	180	180	160	160	160
Zajszint	d (BA)	80	80	80	80	80	80
Porgyűjtő kapacitás		1,5	1,5	1,5	1,5	1,5	1,5
Távírányító a nyélben		-	-	-	-	-	-
Infravörös távírányító a nyélben		-	-	-	-	-	-
Autom. Kábelvisszacsévézés		0	0	0	0	0	0
Portartály megtelt jelzés		-	-	-	-	-	-
360 fokban forgatható tömlő		0	0	0	0	0	0
Kefe		2 lépés	2 lépés	2 lépés	2 lépés	2 lépés	2 lépés
Tartozékok		2 az 1-ben	2 az 1-ben	2 az 1-ben	2 az 1-ben	2 az 1-ben	2 az 1-ben
Réstisztító		0	0	0	0	0	0
Poroló		0	0	0	0	0	0
Kárpittisztító		-	-	-	-	-	-
Acél teleszkópos nyél		0	0	0	0	0	0
Hálózati kábelhossza	m	6,0	6,0	6,0	6,0	6,0	6,0
Hatótávolság	m	9,0	9,0	9,0	9,0	9,0	9,0
Tömeg (csomagolás / nettó)	kg	8,3 / 4,4	8,3 / 4,4	9,5 / 4,4	8,2 / 4,3	8,2 / 4,3	7,9 / 4,4
Méreték (szél.x mag.x mélys)	nettó (mm)	272x398x243	272x398x243	272x398x243	272x398x243	272x398x243	272x398x243
	csomagolva (mm)	308x550x328	308x550x328	327x577x363	308x550x328	308x550x328	308x550x328

A termék háztartási használatra készült!

Megszűnik a jótállási kötelezettség, ha a készüléket ipari-, vendéglátó ipari, kereskedelmi, stb. tevékenységre, és nem háztartási célra használja!



SAMSUNG

Bármilyen észrevétele, vagy kérdése van Samsung termékekkel kapcsolatban, forduljon a SAMSUNG ügyfélszolgálathoz.
0680SAMSUNG (0680-726-7864)
www.samsung.com/hu/support

