



TÍPUS: ZN1601-18L, ZN1601-20L

HU HAMUPORSZÍVÓ

AZ EREDETI HASZNÁLATI ÚTMUTATÓ FORDÍTÁSA

4.

1.

2.

3.

4.



8.



## Használati útmutató

- Ez a használati utasítás erre a készülékre vonatkozik. Fontos információkat tartalmaz a termék használatának megkezdéséhez és kezeléséhez.
- A készülék használata előtt olvassa el figyelmesen és teljes egészében a használati utasítást, különös tekintettel a biztonsági utasításokra. A használati utasítás be nem tartása súlyos testi sérüléseket vagy a készülék károsodását okozhatja.
- A használati utasítás az Európai Unióban érvényes szabványokon és előírásokon alapul.
- Külföldön tartózkodva be kell tartania az adott ország előírásait és törvényeit is.
- Mentse el a használati utasítást későbbi használatra. Ha harmadik személynek adja át a készüléket, adja át nekik a használati utasítást is.

## Jelmagyarázat

A használati utasítás a következő szimbólumokat és figyelmeztető szavakat használja:



### FIGYELEM!

Ez a figyelmeztető szimbólum / szó közepes kockázattal járó veszélyt jelent, amely, ha nem kerülik el, anyagi károkat, halált vagy súlyos sérüléseket okozhat.



### MEGJEGYZÉS!

A szimbólum további hasznos információkat ad az eszköz használatáról.



### FIGYELEM!

A gyártó nem vállal felelősséget az eszköz helytelen használatából, helytelen karbantartásából és az eszközzel kapcsolatos részleges cseréje vagy módosítása céljából történő beavatkozásokból eredő károkért.

Csak a gyártó által felhatalmazott szerviz végezhet munkákat a készüléken.

A kézikönyvben szereplő utasítások és figyelmeztetések be nem tartása áramütést, tüzet és / vagy akár súlyos sérüléseket okozhat.

Ha akkor használja a készüléket, amikor annak fémrészei érintkezhetnek rejtett elektromos vezetőkkel vagy annak tápkábelével (ha van), mindig tartsa a műanyag, szigetelt fogantyúnál.

A készülék használatának megkezdése előtt fontos elolvasni és betartani az utasításokat, amelyek későbbi használatra is hasznosak lehetnek. Fordítson különös figyelmet az „Ön biztonságával” foglalkozó szakaszra.

## SZIMBÓLUMOK JELENTÉSE



Figyelem!

Olvassa el a felhasználói kézikönyvet!

Ne hagyja esőben a készüléket!

Csak a kihűlt hamut porszívózza \*!

Ha a felszívott anyag hőmérséklete meghaladja a 40 ° C-ot, tűzveszély áll fenn!

**AZ ÖN BIZTONSÁGAÉRT****Használat**

A készüléket háztartási és hasonló környezetekben használják, például:

- üzletek, irodák és egyéb munkakörnyezet a konyhai személyzet részéről,
- gazdaságok,
- szállodák, motelek és egyéb lakóépületek
- panziók

A készülék háztartási készülék, és nem kereskedelmi vagy nagyüzemi tevékenységekre szolgál. A készülék hideg hamu és finom por elszívására szolgál kandallóból, faszén kemencéből, hamutartóból vagy grillből. A készülék nem alkalmas folyadékok, korom, por vagy cementpor elszívására. Ezenkívül ne használja a kazánok porszívózására fűtő- és fűtőolajkemencékhez. Izzó hamu és éghető, robbanásveszélyes vagy káros anyagok (L, M, H porosztály) elszívása tilos. A gyártó nem felel a rendeltetésellenes használatból eredő károkért. Óvatosan őrizze meg ezt a használati utasítást, és ha szükséges, adja át a következő felhasználónak.

**FIGYELEM! Áramütés veszélye!**

- Az elektromos szerszám dugóinak meg kell egyezniük az aljzattal. Soha ne módosítsa a dugót. Ne használjon adapterdugaszokat földelt elektromos szerszámokhoz.
- A módosítatlan dugók és a megfelelő aljzatok csökkentik az áramütés kockázatát.
- Ez a készülék otthoni használatra készült.
- Ez a készülék nem használható kültéri használatra.
- Ha a készülék be van kapcsolva, ne hagyja felügyelet nélkül. Ha nem használja vagy tisztítja a készüléket, kapcsolja ki. Mindig a csatlakozót húzza ki, ne a kábelt.
- A gyermekeket felügyelet alatt kell tartani, így nem játszanak az elektromos szerszámmal.
- Ezt a készüléket nem korlátozott fizikai, érzékszervi vagy szellemi képességekkel vagy tapasztalatok és ismeretek hiányával rendelkező személyek (beleértve a 8 évesnél fiatalabb gyermekeket is) használhatják, kivéve, ha a készülék használatával kapcsolatban felügyeletet vagy utasítást kapott a biztonságukért felelős személy.
- Tartsa távol a készüléket gyermekektől
- A készüléket és csatlakozó vezetékét nem szabad elérni 8 év alatti gyermekek számára.
- A gyermekek csak akkor tisztítsák és karbantarthassák a készüléket, ha 8 évnél idősebbek és felügyelet alatt állnak.
- Soha ne irányítsa a készüléket közvetlenül emberekre, állatokra vagy növényekre.
- Az áramütés veszélyének elkerülése érdekében ne merítse a készüléket, kábelt vagy dugót vízbe vagy bármilyen más folyadékba. Ne tegye ki a készüléket esőnek vagy nedvességnek.
- Ha a tápkábel megsérült, akkor újat kell cserélni. Forduljon szakképzett szervizünkhöz: A kábel cseréjéhez speciális eszközökre van szükség.
- Ne sértse meg a vezetékét. Soha ne használja a vezetékét az elektromos kéziszerszám hordozásához, meghúzásához vagy kihúzásához. Tartsa távol a kábelt hőtől, olajtól, éles szélektől vagy mozgó alkatrészekről. A sérült vagy összefonódott vezetékek növelik az áramütés veszélyét. Behúzható zsinór használata esetén a zsinórt teljesen fel kell tekerni, hogy elkerülje a felmelegedést.
- Soha ne húzza ki a vezetékét a konnektorból erőszakkal.
- Ne használjon alacsony teljesítményű hosszabbító zsinórokat.
- Ne tegye ki a készüléket esőnek.

• Ne használja ezt a készüléket robbanásveszélyes környezetben, például gyúlékony folyadékok, gázok vagy por közelében.

- Minden használat után húzza ki a készüléket az elektromos kimenetről.
- Ne tartsa nedves kézzel vagy lábbeli nélkül az elektromos vezetékét.
- Ne helyezzen tárgyakat a készülék nyílásaiba. Ne használja a készüléket elzárt nyílásokkal.
- Legyen különösen óvatos, amikor a készüléket lépcsőn használja.
- Tárolja a készüléket száraz helyen.
- Ellenőrizze, hogy a munkaterület jól meg van-e világítva.
- Csak a készülék ehhez a típusához használjon tartozékokat.
- Soha ne használjon szűrő nélküli készüléket.
- A készülék tisztításához ne használjon hígítót.
- Ne szívjon folyadékot ezzel a készülékkel.
- Ne helyezze a készüléket a tápkábelre
- A készülék nyílásai nem lehetnek eltömődve.



### **FIGYELEM! A KÉSZÜLÉKET NEM SZABAD KÜLSŐ IDŐZÍTŐVEL VAGY KÜLÖN TÁVIRÁNYÍTÓVAL HASZNÁLNI.**

- Ha a tápkábel megsérült, a veszély elkerülése érdekében a gyártót, a szervizképviseletet vagy hasonlóan képzett személyt kell kicserélnie.
- Ezt a készüléket úgy tervezték, hogy szabványos konnektorból működjön.
- A készüléket nem ipari vagy kereskedelmi használatra tervezték.
- Ezt a készüléket földelt elektromos hálózatra kell csatlakoztatni. A földelt konnektor megakadályozza az áramütést.

### **A TERMÉKRE VONATKOZÓ FIGYELMEZTETÉSEK**

- Soha ne használja ezt a készüléket beépített szűrő nélkül.
- A fúvóka és a szívótömlő munka közben nem lehet a fej magasságában. Sérülésveszély.
- Ne szívjon forró, izzó, éghető, robbanásveszélyes vagy káros anyagokat vagy port (L, M, H porosztály). Ezek közé tartozik a forró hamu, benzin, oldószerek, savak vagy lúgok. Sérülésveszély!
- Figyelem! Tilos veszélyes anyagokat (pl. Benzint, oldószereket, savakat vagy lúgokat) és nem megengedett éghető anyagok hamuját elszívni (pl. Olajmelegítő kályhából vagy fűtéshez használt kazánból)! Ellenkező esetben sérülések léphetnek fel.
- Ne szívjon finom gyúlékony port, mert robbanásveszély áll fenn.
  
- Ne szívjon forró hamu, forró, izzó vagy égő tárgyakat (pl. Szén, cigaretta ...). Tűzveszély áll fenn.
- Ne szívjon folyadékot, koromot, port és cementport. Ez károsíthatja a készüléket.
- Az általad szívott anyag nem haladhatja meg a 40 ° C-ot. A kívülről hűvös anyag a belső térben még mindig forró lehet. A forró anyag újra meggyulladhat a légáramban. A készüléket is károsíthatja. Fűtés esetén kapcsolja ki a készüléket, és húzza ki a csatlakozót az aljzatból. Hagyja a készüléket a szabadban (ellenőrzés alatt) lehűlni.

### **ELSŐ HASZNÁLAT ELŐTT**

- Óvatosan távolítsa el az összes csomagolóanyagot.
- Dobja el a műanyag csomagolóanyagot.
- A gyermekek nem játszhatnak a csomagolóanyaggal. Fulladásveszély.
- A készülék használata előtt gondosan olvassa el a használati utasítást. Tárolja a kézikönyvet biztonságos helyen további felhasználás céljából.

## FŐBB ALKATRÉSZEK

- |                      |                        |
|----------------------|------------------------|
| 1. BE/KI kapcsoló    | 5. Flexibilis szívócső |
| 2. Fogantyú          | 6. Szívócső            |
| 3. Tartály fedél     | 7. Fém tartály         |
| 4. Rögzítő bilincsek | 8. Szűrő               |

## HASZNÁLAT

## BE/KI

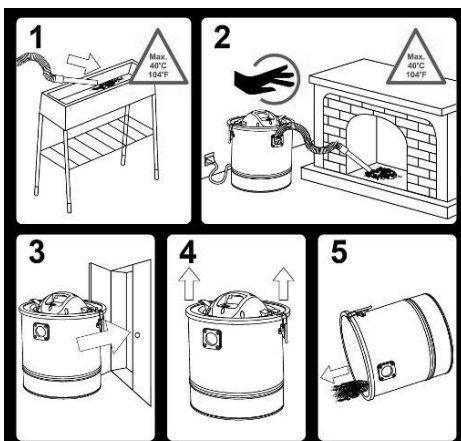
1. Csatlakoztassa a készüléket az aljzatba.
2. BE: Állítsa az ON / OFF kapcsolót (1) "I" állásba.
3. KI: Állítsa az ON / OFF kapcsolót (1) "0" állásba.

## UTASÍTÁSOK A HASZNÁLATHOZ



**FIGYELEM! IZZÓ HAMU ÉS ÉGHETŐ, ROBBANÁSVESZÉLYES VAGY KÁROS ANYAGOK ELSZÍVÁSA TILOS. SÉRÜLÉSVESZÉLY!**

- Helyezze a készüléket egy sima, hőre nem érzékeny felületre.
- Szíváskor mindig használjon szívótömlőt. Tartsa kb. 1 cm-rel a hamu felett.
- Csak hűtött hamut szívjon, amely nem érheti el a 40 ° C-ot
- A porszívózás során mindig ellenőrizze, hogy a fémtartály és a szívótömlő nem melegszik-e.
- Fűtés esetén kapcsolja ki a készüléket, és húzza ki a csatlakozót az aljzatból. Hagyja a készüléket a szabadban (ellenőrzés alatt) lehűlni.
- A készülék szállításához mindig használja a fogantyút (2).
- A fémtartály legfeljebb a felére tölthető, különben a mosható szűrő eltömődhet.
- Ürítse ki a tartályt a szabadban, hogy megakadályozza a beltéri területek szennyeződését (lásd "Tisztítás és karbantartás").
- Tisztítsa meg a mosható szűrőt (8) (lásd "Tisztítás és karbantartás"), ha a szívási hatékonyság csökken.



1. A porszívózás során mindig ellenőrizze, hogy a tömlők és a porszívó túlmelegedett-e.
2. Ne szívjon koromot és gyúlékony anyagokat. A leszívott anyag nem haladhatja meg a 40 ° C-ot.
- 3-5.

Po in pred sesanjem sesalnik odprite na prostem ter ga izpraznite in očistite.

Porszívózás előtt és után a szabadban nyissa ki, tisztítsa meg és ürítse ki a porszívót.

**TISZTÍTÁS ÉS KARBANTARTÁS**

**FIGYELEM! A KÉSZÜLÉK KARBANTARTÁSA ELŐTT HÚZZA KI A CSATLAKOZÓT AZ ALJZATBÓL. NE PERMETEZZE A KÉSZÜLÉKET VÍZZEL, ÉS NE HASZNÁLJON AGRESSZÍV TISZTÍTÓSZEREKET ÉS OLDÓSZEREKET. MEGSÉRTHETI A KÉSZÜLÉKET.**

**TISZTÍTÁS****Minden használat után alaposan tisztítsa meg a készüléket**

A beltéri területek szennyeződésének elkerülése érdekében tisztítsa meg a készüléket a szabadban.

- Távolítsa el a tartály fedelét (3), és ürítse ki a fémtartályt (7). Tisztítsa meg a fémtartályt vízzel, és hagyja megszáradni.
- Vegye le a mosható szűrőt (8) és tisztítsa meg (lásd "A mosható szűrő tisztítása").

**A MOSHATÓ SZŰRŐ TISZTÍTÁSA**

**Ha a mosható szűrő elkopott, sérült vagy erősen szennyezett, cserélje ki egy újra.**

Nyissa ki a rögzítő bilincseket (4), és távolítsa el a tartály fedelét (3).

Távolítsa el a ráncos szűrőt az óramutató járásával ellentétes irányba forgatva.

Tisztítsa meg a mosható szűrőt ecsettel, törölje fel vagy fújja le a légkompresszorral (3. ábra).

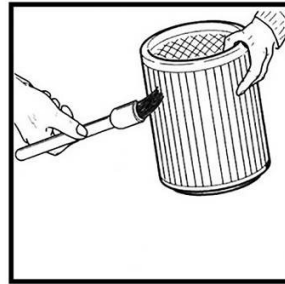


Figure 3



Figure 4

Helyezze vissza a mosható szűrőt a készülékre.

**A KÉSZÜLÉK SZÁLLÍTÁSA**

A készülék hordozásához használja a készülék tetején található fogantyút.

**A KÉSZÜLÉK TÁROLÁSA**

- Tartsa a készüléket hűvös és száraz helyen.
- Tekerje a tápkábelt a készülék tetején található tápkábeltartó körül.
- Vegye le a szívótömlőt a készülékről, és tárolja biztonságos helyen a készülék mellett.
- A készüléket hűvös, száraz és biztonságos helyen, gyermekektől elzárva tárolja.

**SZERVIZ**

**MEGJEGYZÉS! Semmilyen körülmények között ne próbálja meg saját maga javítani a készüléket!**

A jótállás ideje alatt vagy utána végzett bármilyen szervizeléshez vegye fel a kapcsolatot egy hivatalos szervizképviselettel, aki örömmel segít Önnek. Ha sérült a tápkábel, azt javasoljuk, hogy biztonsági okokból vegye fel a kapcsolatot egy hivatalos szervizzel, ahol azt kicserélik.



**FIGYELEM! Mielőtt a terméket szervizbe szállítaná, meg kell tisztítani az összes szennyeződéstől és az eredeti csomagolásban.**

**Ne javítsa a sérült kábelt! Azt csak a gyártó, vagy hivatalos szervize javíthatja!**



**FIGYELEM! Soha ne merítse vízbe a készüléket vagy a tápkábelt.**

**MŰSZAKI ADATOK**

Típus:	ZN1601-18L	ZN1601-20L
Feszültség:	220-240V ~ 50Hz	220-240V ~ 50Hz
Teljesítmény:	1000W	1000W
Szívóerő:	17kPa / 170mBar	17kPa / 170mBar
Tároló kapacitás:	18 l	20 l
Flexibilis szívócső hossza	1 m	1 m
Szívócső hossza	20 cm	20 cm
Szívócső átmérő	Ø 28 mm	Ø 28 mm
Elektromos kábel hossza	2 m	2 m
Súly (tartozékokkal együtt)	3,46 kgs	3,54 kgs
Védelmi osztály	□ II	□ II