



TÍPUS: PN1500, PN2000, PN2500

HU

KONVEKTOR FŰTŐTEST

AZ EREDETI HASZNÁLATI ÚTMUTATÓ FORDÍTÁSA

FONTOS

Ez a termék csak jól szigetelt helyiségekben vagy alkalmi használatra alkalmas.



A készülék nem rendeltetett külszíni használatra és külső időzítővel vagy külön távirányítóval történő használatra.



Ez a készülék szabványos aljzaton és nem ipari vagy haszonért történő használatra rendeltetett.



Csatlakoztatás és használat előtt ellenőrizze, hogy a készüléken feltüntetett elektromos feszültség megegyezik-e a tényleges tápfeszültséggel.

A saját biztonsága érdekében

- Soha ne hagyja a csatlakoztatott készüléket felügyelet nélkül. Amikor nem használja, és tisztítás vagy karbantartás előtt, húzza ki a készülék hálózati csatlakozóját. Mindig a csatlakozónál és nem a vezetéknél fogva húzza ki.
- Ne használjon sérült készüléket, mert ez befolyásolhatja annak teljesítményét.
- Ha a tápkábel megsérült, ki kell cserélni. Forduljon illetékes szervizközponthoz.
- Áramütés elkerülése érdekében soha ne merítse a készüléket, a tápkábelét vagy a csatlakozóját vízbe, vagy bármilyen más folyadékba.
- A készüléket, beleértve a tápkábelét, 8 évesnél fiatalabb gyerekek vagy fogyatékkal élő személyek nem használhatják. Gyerekek nem játszhatnak és nem karbantarthatják a készüléket. Soha ne hagyja felügyelet nélkül a készüléket.
- Felügyeljen a gyerekekre, hogy ne játszanak a készülékkel.
- A készüléket 8 évesnél idősebb gyerekek is csak akkor használhatják, ha állandó felügyelet alatt állnak. Csökkent mozgás, érzékszervi vagy szellemi képességekkel rendelkező személyek vagy elégtelen tapasztalattal és tudással rendelkező személyek csak akkor használhatják a készüléket, ha a biztonságukért felelős személy felügyeli őket, vagy ha részesültek a biztonságos használatra vonatkozó utasításokban.
- Ne próbálja szétszerelni vagy megjavítani a készüléket. Nincs olyan alkatrész, amelyet saját kezűleg kicserélhetne. A készülék javításához forduljon illetékes szervizközponthoz.
- Ne használja a készüléket amikor gyerekek vannak a közelében.
- Ne helyezze a készüléket közvetlenül a hálózataljzat alá.
- A túlmelegedés elkerülése érdekében soha ne takarja le a készüléket.
- Ne használja a készüléket, kád, zuhanyzó vagy úszómedence

közelében.

- A készülék elhelyezésekor kerülje, hogy a kapcsoló és a kezelőpanel a kádban vagy a zuhany alatt lévő személyeknek elérhető legyen.
- A készülék hálózati csatlakoztatása automatikus kapcsolóval vagy távirányítóval tilos.
- A túlmelegedés elkerülése érdekében teljesen le kell tekercselni a tápkábelt.
- Személyi sérülések és károk elkerülése érdekében soha ne tegye az ujjait, csipeszeket vagy más tárgyakat a bemeneti vagy kimeneti szellőzőnyílásokba.
- Ne használja a készüléket zárt helyen. Használja a készüléket mindig a falak és a függönyöktől távolabb. Kerülje a készülék és érzékeny anyagok, például függönyök vagy drapériák érintkezését.
- Ne takarja le a készüléket, mert az tüzet okozhat.
- Ne használja a készüléket gyúlékony anyagokat tartalmazó helyiségekben.
- Ne használja a készüléket külszínen.
- Tartsa a készüléket zárt térségben, száraz helyen.



FIGYELMEZTETÉS: Ne hagyja a készüléket olyan helyen ahonnan felborulhat és kádba, zuhanyozóba, mosdóba, uszodába vagy vályúba eshet. Áramütés veszélye fennáll akkor is, ha a készülék ki van kapcsolva.

Húzza ki a csatlakozót az aljzatból, amikor a készüléket nem használja. Ha a készülék véletlenül vízbe esik, azonnal húzza ki a csatlakozóját és ne nyúljon kézzel a vízbe.



FONTOS: Ismételt csatlakoztatás előtt ki kell vizsgálni a készüléket.

Az első használat előtt

- Pakolja ki a készüléket, és távolítsa el az összes csomagolóanyagot. Ellenőrizze, hogy a készüléken nincs semmilyen sérülés.
 - Első használat előtt olvassa el az egész használati utasítást.
- Ellenőrizze, hogy a termékcímkén feltüntetett feszültség megegyezik-e az otthonában lévő elektromos hálózat feszültségével.

A KÉSZÜLÉK FELSZERELTSÉGE

A termosztát beállításával a felhasználó meghatározhatja a hőmérsékletet. Ez jobb fűtést tesz lehetővé, mivel nagyobb hőmérséklet-tartományban tudja használni.

HASZNÁLAT

1. A készüléket sík felületre kell helyezni, vagy biztonságosan a falhoz kell rögzíteni, távol gyúlékony tárgyaktól.
2. Csatlakoztassa a tápkábelt az elektromos hálózathoz.
3. Forgassa el a vezérlógombot a készüléken, és válassza ki a kívánt teljesítményt.

NÉV/TÍPUS	KIMENETI TELJESÍTMÉNY I.FOKOZAT	KIMENETI TELJESÍTMÉNY II.FOKOZAT
PN1500	750W	1500W
PN2000	1000W	2000W
PN2500	1250W	2500W

4. A termosztát beállítása figyeli a hőszintet, a készülék üzemi teljesítményének beállításától függően. Forgassa el a kapcsolót az óramutató járásával megegyező irányba a hőszint növeléséhez. Ez a funkció lehetővé teszi az úrbe kibocsátott hő intenzitásának szabályozását.
5. Az "TIMER" funkcióval rendelkező modellek lehetővé teszik a fűtés előre beállított időközönként történő bekapcsolását.



»DO NOT COVER« FELIRAT FONTOS

A készüléken található felirat azt jelenti, hogy a készüléket ne takarja le ruházattal, takaróval és egyéb textiltermékekkel, amelyek gyulladást okozhatnak.

RENDELTETÉSSZERŰ HASZNÁLAT

A készülék száraz helyiségek fűtésére használható.

A készülék alkalmas kiegészítő fűtés biztosítására. Nem alkalmas önmagában nagy terek fűtésére.

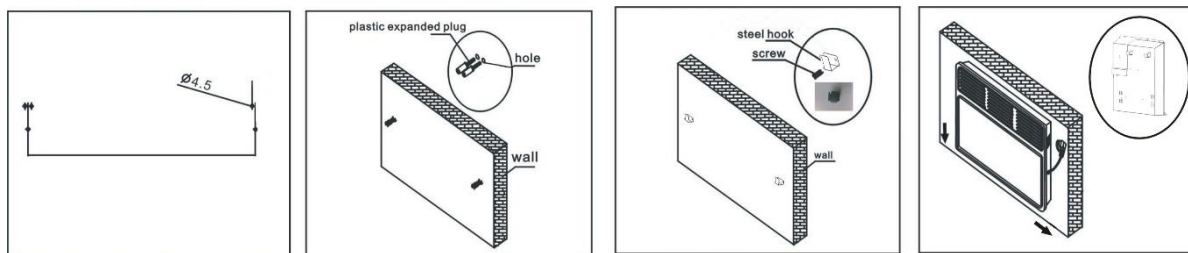
A készülék rendeltetésszerű használata háztartás és hasonló környezetek, például:

- üzletek, irodák és egyéb munkakörnyezetek
- farmok,
- szállodák, motelek és egyéb lakóépületek,
- panzió létesítmények.

Óvatosan őrizze meg ezt a használati utasítást, és ha szükséges, adja át a következő felhasználónak.

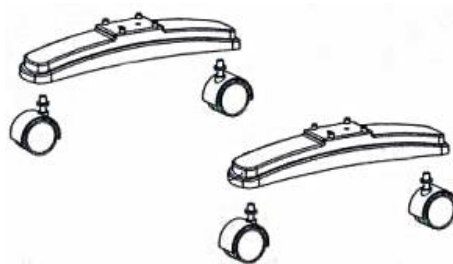
A készülék használatának megkezdése előtt fontos elolvasni és követni az utasításokat, amelyek későbbi használat folyamán is hasznosak lesznek. Fordítson különös figyelmet a „Saját biztonsága érdekében” című szakaszra.

FALRA TÖRTÉNŐ FELSZERELÉS



KEREKELÉSE

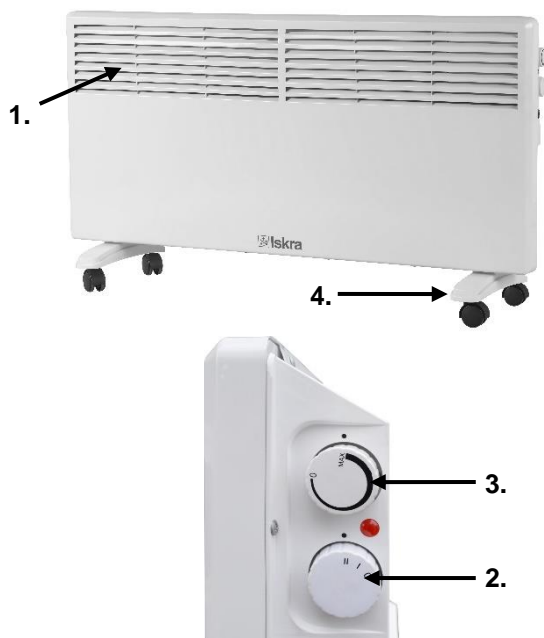
1. Óvatosan döntse meg a fűtőtestet, és rögzítse a lábakat kerekkel.
2. Csavarja el a lábakat kerekkel, a képen látható módon. Használjon csavarokat.
3. Mindkét láb rögzítéséhez két csavar szükséges. A készüléket nem szabad szilárdan rögzített, kerekes lábak nélkül használni.



VIGYÁZAT: A fürdőszobában használt helyhez kötött fűtőtestet úgy kell elhelyezni, hogy a kapcsoló vagy a kezelőpanel ne legyen elérhető a fürdőkádban vagy a zuhanyozóban.

FIGYELEM: A TÚLMELEGEDÉS ELKERÜLÉSE ÉRDEKÉBEN NE TAKARJA LE A KÉSZÜLÉKET.

KÉSZÜLÉK FŐBB RÉSZEI



1. Biztonsági lamellák

A biztonsági lamellák védelmet nyújtanak a fűtőelemekre kerülő tárgyakkal szemben.

2. 2 fűtési teljesítmény beállítás

3. Hőmérséklet beállítás

Állítsa be a hőmérsékletet a kapcsoló elfordításával.

4. Stabil lábak kerekkel

A készülék lapos kialakítása stabilitást biztosít a padlón vagy a falon. A sima kerekek biztosítják az eszköz mozgékonyágát.

5. Csendes működés

A fűtés szinte hangtalanul működik.

6. Túlmelegedés érzékelő

A készülék beépített érzékelővel rendelkezik, amely túlmelegedés esetén kikapcsolja a készüléket

KARBANTARTÁS ÉS TISZTÍTÁS

A készüléket úgy tervezték, hogy speciális szerszámmal könnyen szétszerelhető legyen. Kérjük, ne szerelje szét a készüléket.

1. Minden tisztítás előtt a készüléket le kell választani a hálózatról.
2. A készülék külsejét csak nedves ruhával szabad megtisztítani. Az alapos tisztításhoz használjon száraz ruhát és puha ruhát.
3. Rendszeresen használjon porszívót a por eltávolításához.

4. Ha a készüléket nem használja, tegye vissza a csomagolásába, hogy megvédje, és tárolja hűvös, tiszta és száraz helyen.

Figyelem: Soha ne áztassa vízbe a készüléket vagy a tápkábelt.

SZERVÍZ

A garanciális időszak alatt vagy azt követően végzett javítások esetén forduljon a szervizközponthoz, és szívesen segítünk. Ha megsérült a tápkábel, saját biztonsága érdekében javasoljuk, hogy lépjen kapcsolatba egy szervizközponttal, ahol kicserélik

MEGJEGYZÉS

Ez a készülék nem alkalmas csökkent fizikai vagy szellemi képességű, illetve tapasztalattal és tudással nem rendelkező személyeknek (beleértve a gyermekeket is), kivéve, ha egy, a biztonságukért felelős személy felügyeli őket, vagy nem ismerik a készülék használati utasításait.

Tartozékok cseréje előtt húzza ki a készüléket, és húzza ki a csatlakozódugót a konnektorból.

MŰSZAKI ADATOK

NÉV/TÍPUS	FESZÜLTSG	NÉVLEGES TELJESÍTMÉNY	FŰTÉS BEÁLLÍTÁS
PN1500	220-240V~ 50/60Hz	1500W	IGEN
PN2000	220-240V~ 50/60Hz	2000W	IGEN
PN2500	220-240V~ 50/60Hz	2500W	IGEN

Termék	Szimbólum	Érték	Mértékegység	Termék	Mértékegység
Fűtési teljesítmény PN1500				Hőteljesítmény választás, csak hőtároló fűtőtestek estében (válasszon egyet)	
Névleges hőteljesítmény	P_{nom}	1,5	kW	Kézi hőteljesítmény - szabályozás, beépített termosztáttal	[nem]
Minimális hőteljesítmény (tájékoztató jellegű)	P_{min}	0,75	kW	Kézi hőteljesítmény - szabályozás szobai és / vagy kültéri hőmérséklet-visszajelzéssel	[nem]
Maximális folyamatos hőteljesítmény	$P_{max,c}$	1,5	kW	Elektronikus hőteljesítmény szabályozás szobai és / vagy kültéri hőmérséklet-visszajelzéssel	[nem]
Kiegészítő villamosenergia-fogyasztás				Ventilátorral támogatott hőszugárzás	[nem]
Névleges hőteljesítménynél	e_{lmax}	1,5	kW	Hőteljesítmény választás, csak hőtároló fűtőtestek estében (válasszon egyet)	
Minimális hőteljesítmény mellett	e_{lmin}	0,75	kW	Egylépcsős hőteljesítmény és nincs szobahőmérséklet-szabályozás	[nem]
Készenléti állapotban	e_{lsb}	0	kW	Két vagy több lépcsős kézi hőteljesítmény szabályozás, szobahőmérséklet szabályozás nincs	[nem]
Fűtési teljesítmény PN2000				mechanikus termosztát szobahőmérséklet szabályozással	[igen]
Névleges hőteljesítmény	P_{nom}	2,0	kW	Elektronikus szobahőmérséklet szabályozás	[nem]
Minimális hőteljesítmény (tájékoztató jellegű)	P_{min}	1,0	kW	Elektronikus szobahőmérséklet szabályozás plusz napi időzítő	[nem]
Maximális folyamatos hőteljesítmény	$P_{max,c}$	2,0	kW	Elektronikus szobahőmérséklet szabályozás plusz heti időzítő	[nem]
Kiegészítő villamosenergia-fogyasztás				Egyéb vezérlési lehetőségek (több választás lehetséges)	

Névleges hőteljesítménynél	e_{lmax}	2,0	kW	szobahőmérséklet szabályozás, jelenlétérzékeléssel	[nem]
Minimális hőteljesítmény mellett	e_{lmin}	1,0	kW	szobahőmérséklet szabályozás, nyitott ablak érzékeléssel	[nem]
Készletléti állapotban	e_{lsB}	0	kW	távolságvezérlési lehetőséggel	[nem]
Fűtési teljesítmény PN2500				adaptív indításvezérlés	[nem]
Névleges hőteljesítmény	P_{nom}	2,5	kW	működési idő korlátozás	[nem]
Minimális hőteljesítmény (tájékoztató jellegű)	P_{min}	1,25	kW	fekete izzó érzékelő	[nem]
Maximális folyamatos hőteljesítmény	$P_{max,c}$	2,5	kW		
Kiegészítő villamosenergia-fogyasztás					
Névleges hőteljesítménynél	e_{lmax}	2,5	kW		
Minimális hőteljesítmény mellett	e_{lmin}	1,25	kW		
Készletléti állapotban	e_{lsB}	0	kW		