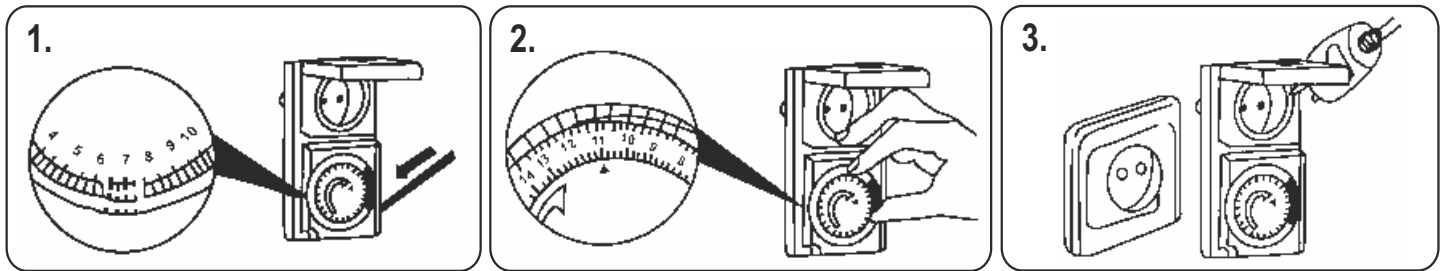


# instruction manual

eredeti használati utasítás • manual de utilizare  
uputstvo za upotrebu • návod k použití • uputa za uporabu



## EN SWITCH CLOCK

Before using the product for the first time, please read the instructions for use below and retain them. The original instructions were written in the Hungarian language. This appliance may only be used by persons with impaired physical, sensory or mental capabilities, or lacking in experience or knowledge, as well as children from the age of 8, if they are under supervision or have been given instruction concerning use of the appliance and they have understood the hazards associated with use. Children should not be allowed to play with the unit. Children may only clean or perform user maintenance on the appliance under supervision. Due to continuous improvements the design and specifications may change without any prior notice.

1. From the outer half of the circular arc, press the pins on the inner arc at the times you wish to operate the connected device. The dial is programmable for 24 hours, each spike representing 15 minutes of operation. If you cannot press the pins at the black arrow, turn the dial.
2. After entering the intervals(s), the instantaneous time must be set. To do this, the time indicated on the external time dial must be screwed to the mark ▲. Due to the operation of the clock, a few minutes' difference is possible.
3. Finally, the device to be controlled must be connected to the switching clock and the clock to a standard 230 V~/50 Hz grounded wall socket. The maximum current consumption of the consumer must not exceed 16A! The socket is equipped with a safety latch which may be damaged by a plug inserted at an angle.

## CLEANING

Before cleaning, disconnect the product from the power supply and unplug the mains adapter. Remove any dirt from the coating with a soft, dry cloth. Do not use aggressive cleaning agents! Do not allow liquids to spill on or enter the device.

## WARNINGS

During use, the IP protection of the device is ensured only when used in conjunction with a plug with the same or better IP protection. • Do not connect multiple switch clocks together. • The device is de-energised only when the plug is disconnected from the power source. • Store and use the switch clock under normal conditions of temperature and humidity, otherwise its life may be shortened and components may be damaged. • Be careful not to drop the device and do not use it if it is damaged. • When using the device, all safety regulations concerning mains distribution boards must be observed. • The socket is equipped with a child-proof safety lock. Make sure that the two poles of the plug of the equipment to be connected are pushed into the latch at the same time, as only then is the socket released. • Make sure that no objects or liquids can enter the appliance through the openings. • Never attempt to disassemble the appliance, leave the repair to a professional!

**IP44:** Protected from the entry of solid objects larger than 1 mm. Protected from splashing water (from all directions).



Waste equipment must be collected and disposed separately from household waste because it may contain components hazardous to the environment or health. Used or waste equipment may be dropped off free of charge at the point of sale, or at any distributor which sells equipment of identical nature and function. Dispose of product at a facility specializing in the collection of electronic waste. By doing so, you will protect the environment as well as the health of others and yourself. If you have any questions, contact the local waste management organization. We shall undertake the tasks pertinent to the manufacturer as prescribed in the relevant regulations and shall bear any associated costs arising.

## H KAPCSOLÓÓRA

A termék használatba vétele előtt, kérjük, olvassa el az alábbi használati utasítást és őrizze is meg. Az eredeti leírás magyar nyelven készült. Ezt a készüléket azok a személyek, akik csökkent fizikai, érzékelési vagy szellemi képességekkel rendelkeznek, vagy akiknek a tapasztalata és a tudása hiányzik, továbbá gyermekek 8 éves kortól csak abban az esetben használhatják, ha az felügyelet mellett történik, vagy a készülék biztonságos használatára vonatkozó útmutatást kapnak, és megértik a használatból eredő veszélyeket. Gyermekek nem játszhatnak a készülékkel. Gyermekek kizárólag felügyelet mellett végezhetik a készülék tisztítását vagy felhasználói karbantartását. A folyamatos továbbfejlesztések miatt műszaki adat és a design előzetes bejelentés nélkül is változhat.

1. A körív külső feléről nyomja a belső ívre azokat a tűskéket, amely időpontokban szeretné a csatlakoztatott készüléket működtetni. A tárcsa 24 órára programozható, minden tűske 15 perc működési időt jelent. Ha a fekete nyílal lévő tűskéket nem tudja lenyomni, forgassa el a tárcsát.
2. Az időtartam(ok) megadása után be kell állítani a pillanatnyi pontos időt. Ehhez a külső időtárcsán jelzett időpontot a ▲ jelhez kell csavarni. Az óra működéséből adódóan néhány perc eltérés lehetséges.
3. Végül csatlakoztatni kell a vezérelni kívánt készüléket a kapcsolóórába, majd az órát egy szabványos 230 V~/50 Hz feszültségű földelt fali csatlakozóaljzatba. A fogyasztó max. áramfelvétele 16 A lehet! Az aljzat biztonsági relesszel rendelkezik, amit ferden beleerőltetett dugó károsíthat.

## TISZTÍTÁS

Tisztítás előtt áramtalanítsa a terméket, húzza ki a hálózati adaptert a konnektorból. A burkolatról puha, száraz törölközővel távolíthatja el a szennyeződéseket. Ne használjon agresszív tisztítószereket! Ne kerüljön folyadék a készülékre vagy annak belsejébe!

## FIGYELMEZTETÉSEK

Használat közben a készülék IP védeltsége kizárólag olyan, vagy jobb IP védeltséggel rendelkező csatlakozódugóval együtt használva biztosított. • Ne kapcsoljon egymáshoz több kapcsolóórát. • A készülék

csak akkor feszültségmentes, ha a csatlakozódugó ki van húzva az áramforrásból. • A kapcsolóórát normál hőmérsékleti és páratartalmi viszonyok között tárolja és használja, ellenkező esetben élettartama lerövidülhet, az alkatrészek sérülhetnek. • Legyen elővigyázatos, ne ejtse le a készüléket, sérülés esetén tilos használni! • A készülék használatánál be kell tartani minden olyan biztonsági rendszabályt, amely a hálózati elosztókra vonatkozik. • Az aljzat gyermekvédelmi biztonsággal rendelkezik. Ügyeljen rá, hogy a csatlakoztatni kívánt berendezés dugójának két pólusát egyszerre tolja a reteszebe, mert csak kekkor válik szabaddá a hüvely. • Ügyeljen arra, hogy a nyílásokon keresztül semmilyen tárgy vagy folyadék ne kerülhessen a készülékbe! • Soha ne próbálja meg szétszerelni a készüléket, javítását bízza szakemberrel!

**IP44:** Védett az apró méretű, de 1 mm-nél nagyobb szilárd dolgok ellen és a fröccsenő víz ellen minden irányból



A hulladékká vált berendezést elkülönítetten gyűjtse, ne dobja a háztartási hulladékba, mert az a környezetre vagy az emberi egészségre veszélyes összetevőket is tartalmazhat! A használt vagy hulladékká vált berendezés térítésmentesen átadható a forgalmazás helyén, illetve valamennyi forgalmazónál, amely a berendezéssel jellegében és funkciójában azonos berendezést értékesít. Elhelyezheti elektronikai hulladék átvételére szakosodott hulladékgyűjtő helyen is. Ezzel Ön védi a környezetet, embertársai és a saját egészségét. Kérjük, keresse a helyi hulladékkezelő szervezetet. A vonatkozó jogszabályban előírt, a gyártóra vonatkozó feladatokat vállaljuk, az azokkal kapcsolatban felmerülő költségeket viseljük. Tájékoztatás a hulladékkezelésről: [www.somogyi.hu](http://www.somogyi.hu)

Gyártó: **SOMOGYI ELEKTRONIC®** H-9027 Győr, Gesztenyefa út 3. • [www.somogyi.hu](http://www.somogyi.hu)

## RO PRIZĂ PROGRAMABILĂ

Înainte de punerea în funcțiune vă rugăm citiți instrucțiunile de utilizare de mai jos și păstrați-le. Manualul original a fost scris în limba maghiară. Acest aparat nu este destinat utilizării de către persoane cu capacități fizice, senzoriale sau mentale diminuate, ori de către persoane care nu au experiență sau cunoștințe suficiente; copiii peste 8 ani pot utiliza aparatul în cazul în care sunt supravegheați de către o persoană care răspunde de siguranță lor, sau sunt informați cu privire la funcționarea aparatului în condiții de siguranță și au înțeles ce pericol pot rezulta din utilizarea necorespunzătoare. Nu lăsați copiii să se joace cu aparatul. Curățarea sau utilizarea produsului de către copii este permisă numai cu supravegherea unui adult. Datorită îmbunătățirii continue a produselor, unele date tehnice și de design pot fi modificate fără o înștiințare în prealabil.

1. Din jumătatea exterioară a arcului de cerc, împingeți pini dinspre arcul exterior spre arcul interior în momentele în care doriți să operați dispozitivul conectat. Cadrul este programabil pentru 24 de ore, fiecare vârf reprezentând 15 minute de funcționare. Dacă nu puteți apăsa ea în dreptul săgeții negre, rotiți selectorul.
2. După fixarea perioadei se trece la fixarea timpului exact. Pentru aceasta rotim cercul exterior la semnul ▲. Din cauza preciziei ceasului intern, este posibil o eroare de câteva minute.
3. În cele din urmă, conectați dispozitivul care urmează să fie controlat la ceas, apoi conectați ceasul la o priză de perete standard de 230 V~/50 Hz cu împământare. Consumul maxim de curent al consumatorului nu trebuie să depășească 16A! Priza este echipată cu un dispozitiv de blocare de siguranță care poate fi deteriorat de o fișă introdusă în unghi.

## CURĂȚARE

Înainte de curățare, deconectați produsul de la sursa de alimentare și scoateți din priză adaptorul de rețea. Folosiți o cârpă moale și uscată pentru a îndepărta orice murdărie de pe capac. Nu folosiți agenți de curățare agresivi! Nu introduceți niciun lichid pe aparat sau în interiorul acestuia!

## ATENȚIONĂRI

• În timpul utilizării, protecția IP a dispozitivului este asigurată numai atunci când este utilizat în combinație cu o fișă cu o protecție IP identică sau mai bună. • Nu conectați mai multe intrerupătoare împreună. • Dispozitivul este scos din tensiune numai atunci când fișa este deconectată de la sursa de alimentare. • Depozitați și utilizați ceasul în condiții normale de temperatură și umiditate, în caz contrar durata de viață a acestuia poate fi redusă și componentele sale pot fi deteriorate. • Aveți grijă să nu scăpați dispozitivul și nu îl utilizați dacă este deteriorat. • La utilizarea aparatului, trebuie respectate toate normele de siguranță privind distribuitorii de curent electric. • Priza este prevăzută cu un zăvor de siguranță pentru copii. Asigurați-vă că cei doi poli ai fișei echipamentului pe care doriți să îl conectați sunt împinși în același timp în zăvor, deoarece numai atunci va fi liberă priza. • Asigurați-vă că niciun obiect sau lichid nu pătrunde în aparat prin deschideri! • Nu încercați niciodată să dezasamblați aparatul, lăsați reparația pe seama unui profesionist!

**IP44:** Protecție împotriva pătrunderii corpurilor solide. Protecție împotriva stropurilor de apă (din toate părțile).



Colectați în mod separat echipamentul devenit deșeu, nu-l aruncați în gunoier menajer, pentru că echipamentul poate conține și componente periculoase pentru mediul înconjurător sau pentru sănătatea omului! Echipamentul uzat sau devenit deșeu poate fi predat nerambursabil la locul de vânzare al acestuia sau la toți distribuitorii care au pus în circulație produse cu caracteristici și funcționalități similare. Poate fi de asemenea predat la punctele de colectare specializate în recuperarea deșeurilor electronice. Prin această protecție mediul înconjurător, sănătatea Dumneavoastră și a semenilor. În cazul în care aveți întrebări, vă rugăm să luați legătura cu organizațiile locale de tratare a deșeurilor. Ne asumăm obligațiile prevederilor legale privind producători și suportăm cheltuielile legate de aceste obligații.

Distribuitor: **S.C. SOMOGYI ELEKTRONIC S.R.L.** J12/2014/13.06.2006 C.U.I.: RO 18761195 • Cluj-Napoca, județul Cluj, România, Str. Prof. Dr. Georgehe Marinescu, nr. 2, Cod poștal: 400337 • Tel.: +40 264 406 488, Fax: +40 264 406 489 • [www.somogyi.ro](http://www.somogyi.ro)

## instruction manual

eredeti használati utasítás • manual de utilizare  
 uputstvo za upotrebu • návod k použití • uputa za uporabu

### **SRB MNE** VREMENSKI PREKIDAČ

Pre prve upotrebe radi bezbednog i tačnog rada pažljivo pročitajte i proučite ovo uputstvo. Sačuvajte uputstvo! Originalno uputstvo je pisano na mađarskom jeziku. Uverite se da uređaj nije oštećen u toku transporta! Držite decu dalje od ambalaže ako sadrži kesu ili drugi opasan sastojak! Ovaj uređaj nije predviđen za upotrebu licima sa smanjenom mentalnom ili psihofizičkom mogućnošću, odnosno neiskusnim licima uključujući i decu, deca starija od 8 godina smeju da rukuju ovim uređajem samo u prisustvu odrasle osobe ili da su upućena u bezbedno rukovanje i svesna su svih opasnosti pri radu. Deca se ne smeju igrati sa ovim proizvodom. Korisničko održavanje i čišćenje ovog proizvoda deca smeju da vrše samo u prisustvu odrasle osobe. Zbog konstantnog unapređenja, tehnički podaci i izgled mogu biti promenjeni bez prethodne napomene.

1. Uz pomoć jedne olovke na obruči točkica treba stisnuti iglice za period kad želite da se priključeni uređaj uključi. Jedna iglica važi za 15 minuta. Točkici je podeljen na 24 sata. Ukoliko ne možete stisnuti iglice koji su blizu crne strelice okrenite malo točkic.
2. Nakon podešenog vremena rada, podesimo tačno vreme sa obrtnim prekidačem. Zbog podeoka čiji su vremenski intervali od po 15 minuta, podeoci neposredno uz ▲ se ne mogu koristiti. Iz istog razloga sasvim je moguće odstupanje od par minuta.
3. Na kraju priključite potrošač u vremenski prekidač i potom vremenski prekidač u jednu standardnu uzemljenu utičnicu 230 V~/50 Hz. Potrošnja struje potrošača ne sme da prelazi 16A! Utičnica poseduje sigurnosni poklopac koji se može oštetiti ako utikač nakrivljeno pokušate da gumete u utičnicu vremenskog prekidača.

### ČIŠĆENJE

Pre čišćenja proizvod izvučite iz strujne utičnice. Nečistoće sa kućišta odstranite mekanom suvom krpom. Za čišćenje ne koristite agresivna hemijska sredstva! Tečnosti ne smeju da budu u dodiru sa uređajem i ne sme ništa da ucuri unutar uređaja!

### NAPOMENA

U toku upotrebe, kada je utikač priključen u vremenski prekidač IP zaštita vremenskog prekidača isključivo može biti ista kao i IP zaštita priključenog uređaja ili bolja. • Ne spajajte više vremenskih prekidača. • Uređaj je isključen sa napona samo ako je izvučen iz strujne utičnice. • Ovaj vremenski prekidač se sme koristiti i skladištiti na sobnim temperaturama i pri normalnoj vlažnosti vazduha. • Budite pažljivi da vam ne padne uređaj i da se ne slomi, u slučaju oštećenja, zabranjena je dalja upotreba! • Prilikom upotrebe ovog proizvoda trebate se držati svih propisa koji važe i za strujne razdelnike. • Utičnica na proizvodu poseduje zaštitu za decu, obratite pažnju da utikač koji uključujete gurate paralelno da bi se odbravila zaštita. • Obratite pažnju da kroz otvore uređaja ništa ne upadne ili ucuri u uređaj! • Nikada ne probajte rastaviti uređaj, eventualne popravke poverite stručnom licu!

**IP44:** Zaštićena od predmeta većih od 1 mm. Zaštićena od raspršene vode (iz svih pravaca).



Uređaje kojima je istekao radni vek sakupljajte posebno, ne mešajte ih sa komunalnim otpadom, to oštećuje životnu sredinu i može da naruši zdravlje ljudi i životinja! Ovakvi se uređaji mogu predati na reciklažu u prodavnicama gde ste ih kupili ili prodavnicama koje prodaju slične proizvode. Elektronski otpad se može predati i određenim reciklažnim centrima. Ovim štitite okolinu, svoje zdravlje i zdravlje svojih sunarodnika. U slučaju nedoumica kontaktirajte vaše lokalne reciklažne centre. Prema važećim propisima prihvatamo i snosimo svu odgovornost.

Uvoznik za SRB: **ELEMENTA d.o.o.** Jovana Mikića 56, 24000 Subotica, Srbija Tel: +381(0)24 686 270 • [www.elementa.rs](http://www.elementa.rs) • Zemlja uvoza: Mađarska Zemlja porekla: Kina • Proizvođač: Somogyi Elektronik Kft.

### **HR BIH** UKLOPNI SAT

Prije prve uporabe proizvoda, pročitajte upute za uporabu i zadržite ih za kasniju uporabu. Izvorne upute napisane su na mađarskom jeziku. Ovaj uređaj mogu koristiti djeca od 8 godina ili starija, te osobe s fizičkim ili mentalnim nedostacima ili osobe bez iskustva, samo ako su pod odgovarajućim nadzorom ili ako su obaviještene o tome kako koristiti proizvod na siguran način te ako razumiju potencijalne opasnosti. Djeci se ne smije dopustiti igranje s ovim proizvodom. Djeca ne smiju obavljati čišćenje i korisničko održavanje osim ako pod nadzorom. Zbog stalnih poboljšanja dizajn i specifikacije mogu se promijeniti bez prethodne najave.

1. S vanjske polovice kružnog luka pritisnite igle na unutarnjem luku u trenucima kada želite upravljati povezanim uređajem. Brojčanik se može programirati na 24 sata, svaki šiljak znači 15 minuta rada. Ako ne možete pritisnuti šiljke na crnoj strelici, okrenite kotačić
2. Nakon navođenja trajanja, potrebno je postaviti trenutno vrijeme. Za to, vrijeme naznačeno na vanjskom vremenskom kotačiću mora biti okrenuto na ▲ oznaku. Moguće je odstupanje od nekoliko minuta zbog rada sata.
3. Na kraju, uređaj kojim se upravlja mora biti spojen na uklopni sat, a zatim sat na standardnu uzemljenu zidnu utičnicu od 230 V~/50 Hz. Maksimalna potrošnja struje potrošača može biti 16A! Utičnica ima sigurnosnu bravu koja se može oštetiti utikačem gumitum pod kutom.

### ČIŠĆENJE

Prije čišćenja isključite proizvod iz napajanja, izvučite mrežni adapter iz utičnice. Prijavštinu s poklopca možete ukloniti mekom, suhom krpom. Nemojte koristiti agresivna sredstva za čišćenje! Pazite da tekućina ne dospije na ili unutar uređaja!

### UPOZORENJA

Tijekom uporabe, IP zaštita uređaja je osigurana samo ako se koristi zajedno s utikačem s istom ili boljom IP zaštitom. • Nemojte povezivati više uklopnog sata zajedno. • Uređaj je bez napona samo ako je utikač izvučen iz izvora napajanja. • Čuvajte i koristite uklopni sat pri normalnim uvjetima temperature i vlažnosti, u suprotnom se može skratiti njegov životni vijek i komponenti se mogu oštetiti. • Budite oprezni, nemojte ispuštiti uređaj, nemojte ga koristiti ako je oštećen! • Pri uporabi uređaja moraju se poštivati svi sigurnosni propisi koji vrijede za mrežne razdjelnike. • Utičnica ima sigurnosnu bravu zaštićenu od djece. Pazite da u bravu istovremeno gumete dva pola utikača opreme koju želite priključiti jer će se tek tada utičnica osloboditi. • Provjerite da nikakvi predmeti ili tekućine ne mogu ući u uređaj kroz otvore. • Nikada ne pokušavajte rastaviti uređaj, prepustite popravke profesionalcu!

**IP44:** Zaštićen od čvrstih tijela većih od 1 mm. Zaštićen od prskanja vode (iz svakog pravca).



Uređaji koji se odlažu u otpad se trebaju izdvojeno prikupljati, odvojeno od otpada iz kućanstva, jer mogu u sebi sadržati komponente koje su opasne po okoliš i ljudsko zdravlje! Korišteni ili uređaji koji se odlažu u otpad se besplatno mogu odnijeti na mjesto njihove distribucije, odnosno kod takvog distributera koji vrši prodaju uređaja istih karakteristika i funkcije. Mogu se odložiti i na deponijima koji su specijalizirani za odlaganje elektronskog otpada. Ovim Vi štitite Vaš okoliš, Vaše i zdravlje drugih ljudi. Ukoliko imate pitanja, obratite se lokalnoj organizaciji za odlaganje otpada. Prihvaćamo na sebe zakonom određene obveze koje su propisane za proizvođače i sve troškove koji su u vezi s tim.

Uvoznik za HR: **ZED d.o.o.**  
 Industrijska c. 5, 10360 Sesvete, Hrvatska • Tel: +385 1 2006 148 • [www.zed.hr](http://www.zed.hr)  
 Uvoznik za BiH: **DIGITALIS d.o.o.**  
 M.Spahė 2A/30, 72290 Novi Travnik, BiH • Tel: +387 61 095 095 • [www.digitalis.ba](http://www.digitalis.ba)  
 Proizvođač: Somogyi Elektronik Kft, Gesztenyefa ut 3, 9027 Győr, Mađarska

## 230 V~ / 16 (2) A / 3500 (460) W